

Quick Installation Guide

English | 繁體中文 | 簡體中文 | 日本語 | Français | Español | Deutsch | Português | Italiano | Türkçe | Polski | Русский | Česky | Svenska | العربية

MD8562/8562D

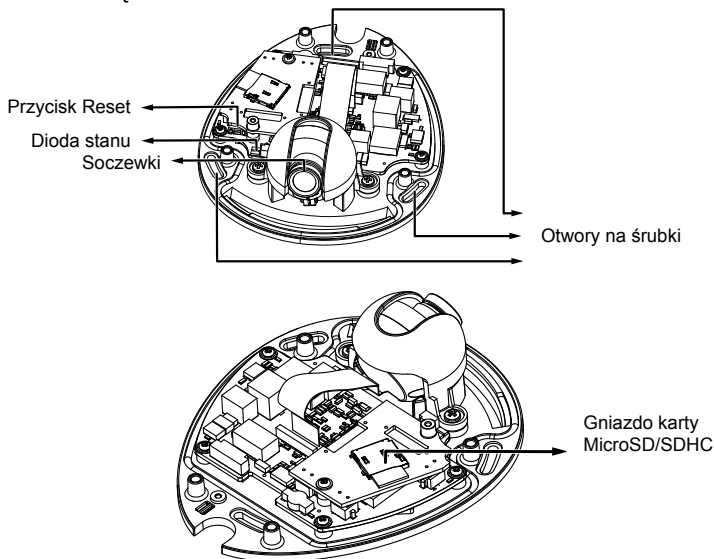
2MP · Vandal-proof · Mobile Surveillance

Network Camera

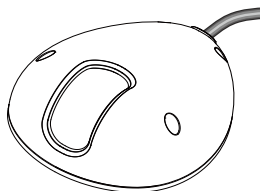


2 Opis fizyczny

Widok wewnątrz



Widok z zewnątrz



Poziom wodoodporności: IP67

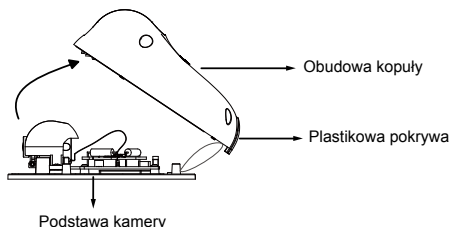
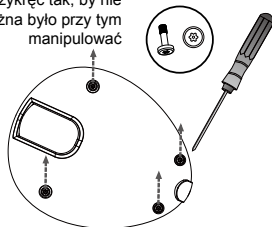


WAŻNE!
Przed zainstalowaniem kamery
zanotuj jej adres MAC.



Najpierw użyj dołączonego śrubokrętu, by odłączyć kopułę od podstawy kamery. Jeśli to konieczne, włoż kartę MicroSD/SDHC.

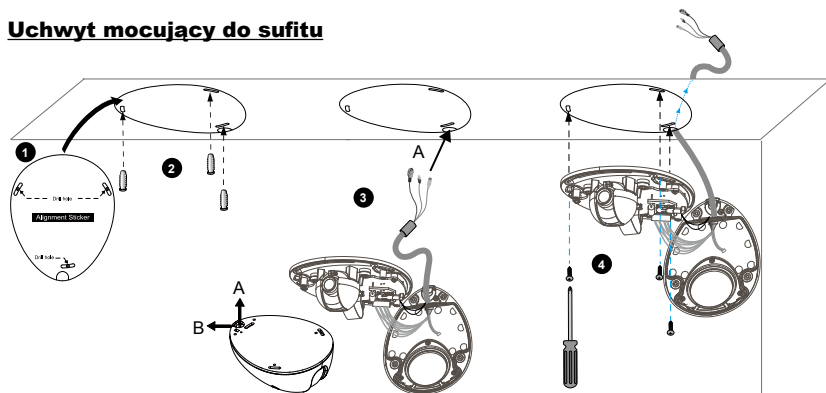
Przykręć tak, by nie można było przy tym manipulować



Wykonaj poniższe czynności, aby zamontować kamerę na suficie, lub na ścianie.

1. Przyklej dołączoną naklejkę do wyrównywania na ścianie/suficie.
2. Użyj 3 kół śrub na naklejce, by wywiercić 3 otwory pilotażowe w suficie/ścianie. Następnie w razie konieczności przybij haki plastikowe do otworów.
3. Niniejsza kamera sieciowa może zostać zamontowana z kablem przebiegającym przez sufit/ścianę lub z boku. Jeśli chcesz przeprowadzić kabel przez sufit/ścianę, wywierć otwór na kabel A jak pokazano na obrazku. Jeśli kable przebiegają z boku pokrywy kopuły, proszę usunąć plastikową pokrywę (B.).
4. Przez 3 otwory z podstawy kamery wprowadź śrubki do odpowiednich otworów i zamocuj podstawę kamery śrubokrętem.

Uchwyt mocujący do sufitu

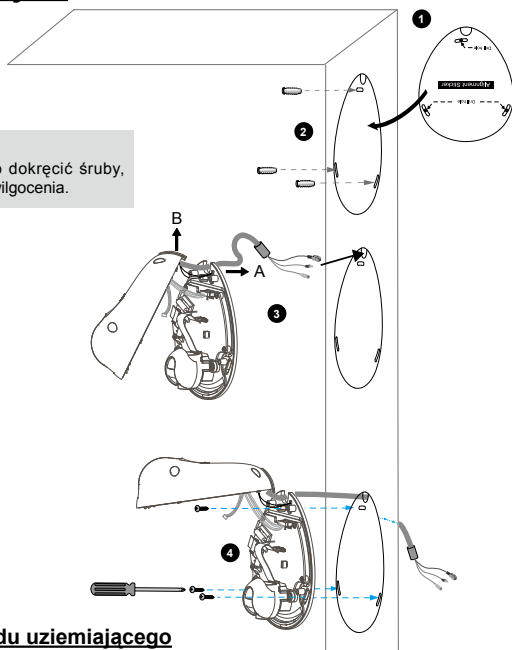


Uchwyt mocujący do ściany



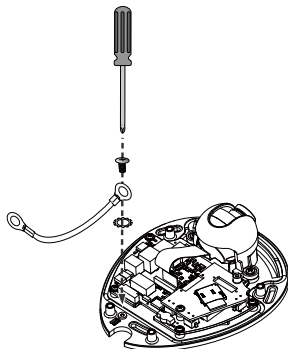
WAŻNE!

Proszę mocno dokręcić śruby, by uniknąć zawilgocenia.



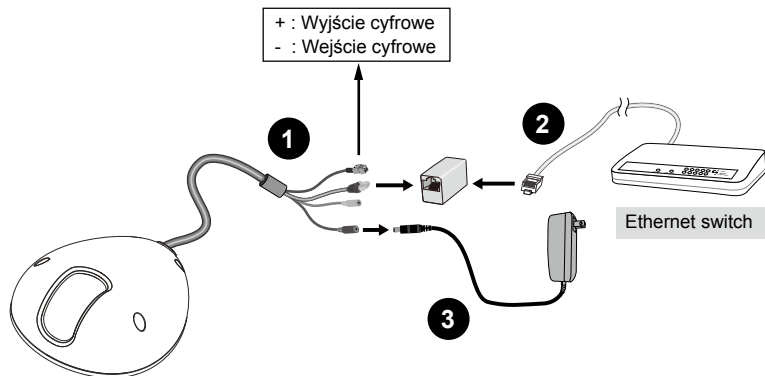
Instalacja przewodu uziemiającego

Jak pokazano na poniższym obrazku, zabezpiecz jeden z końców załączonego kabla uziemiającego do otworu na śrubę, przeprowadź kabel, oraz dołącz drugi z końców do skrzynki sygnałów lub przewodu uziemiającego.



Podłączenie ogólne (bez PoE) (MD8562D)

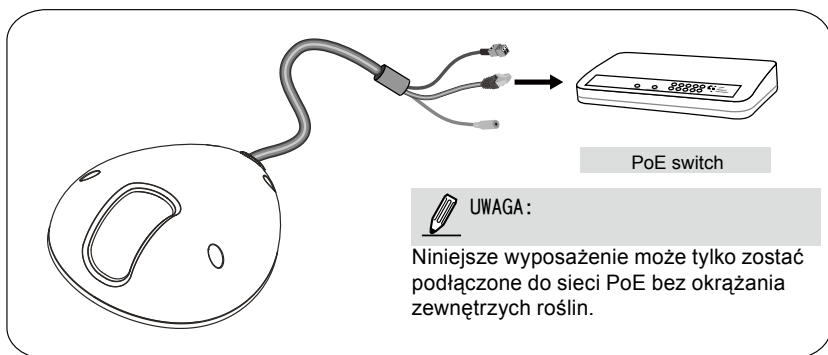
1. Jeśli posiadasz zewnętrzne urządzenia DI, utwórz połączenie poprzez generalny blok terminalu I/O.
2. Użyj dołączonego przedłużacza RJ45 gniazdko/gniazdko aby podłączyć kamerę sieciową do switcha.
Użyj skrosowanego kabla kategorii 5 kiedy kamera sieciowa jest połączona bezpośrednio z komputerem.
3. Połącz kabel zasilania z kamery sieciowej do źródła zasilania.



Zasilanie przez Ethernet (PoE) (MD8562)

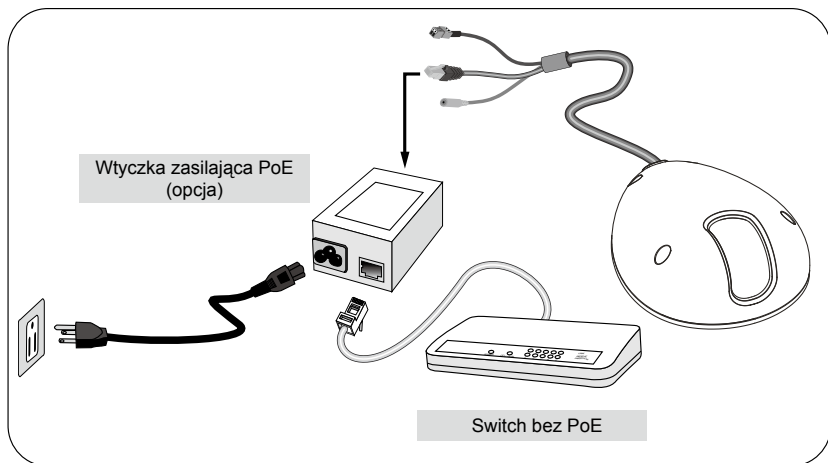
● Kiedy używasz switcha z włączonym PoE

Kamera jest zgodna z PoE, i pozwala na dostarczanie zasilania i danych przez jeden kabel Ethernet. Zobacz ilustrację jak połączyć kamerę do switcha z PoE przy pomocy kabla Ethernet.

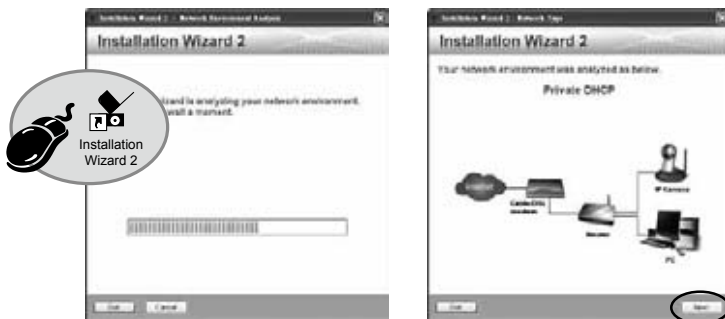


● Kiedy używasz switcha bez PoE

Użyj wtyczki zasilającej PoE (opcja) aby połączyć kamerę ze switchem bez PoE.



1. Uruchom "kreatora instalacji 2" z katalogu Software Utility na płycie CD z oprogramowaniem.
2. Program przeprowadzi analizę otoczenia sieciowego. Po analizie sieci, kliknij "Dalej" aby kontynuować.



3. Program wyszuka odbiorniki video, videoserwery i kamery sieciowe firmy VIVOTEK dostępne w sieci LAN.
4. Po krótkim przeszukaniu, wyskoczy główne okno instalacyjne. Podwójnie kliknij na adres MAC, który pasuje do wydrukowanego adresu na etykiecie kamery lub na numer seryjny widniejący na opakowaniu, aby otworzyć sesję zarządzającą przeglądaniem kamery sieciowej.



6 Gotowy do użycia

1. Sesja przeglądająca z kamerą sieciową powinna przebiegać jak poniżej.
2. Powinieneś być zdolny do zobaczenia wideo na żywo ze swojej kamery. Możesz również zainstalować 32-kanalowe oprogramowanie nagrywające z CD, zawierające oprogramowanie, we wdrożeniu składającym się z wielokrotnych kamer. Dla szczegółów instalacyjnych, proszę odnieść się do powiązanych dokumentów.



Instrukcje dotyczące dalszej konfiguracji zawiera podręcznik użytkownika na płycie CD z oprogramowaniem.

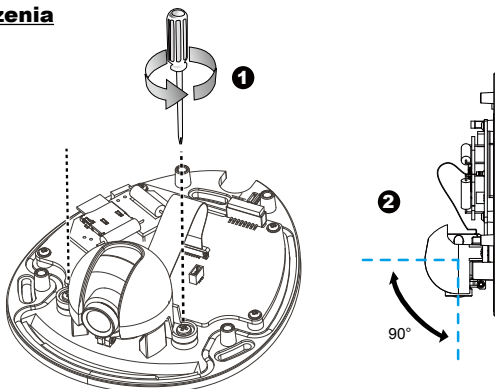
7 Regulacja obiektywu

Aby wyregulować kąt widzenia

Poluzuj śruby (nie usuwając ich) z boków modułu obiektywu.

Wyreguluj obiektyw do pożądanego kąta oglądania jak pokazano po prawej.

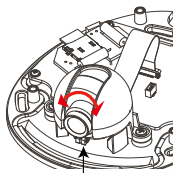
Po zakończeniu, przykręć śruby tak, żeby nakierowanie obiektywu można było zmienić i żeby mógł on wytrzymać szok i wibracje.



Dostrajanie ostrości kamery

Domyślna, fabryczna ostrość niniejszej kamery sieciowej wynosi od 1 metra do nieskończoności. Jeśli chcesz ustawić ostrość na obiekty bliższe niż 1 metr, lub jeśli soczewki straciły ostrość, wyreguluj w następujący sposób:

1. Poluzuj śrubę blokującą soczewki.
2. Ręcznie pokręć soczewkę, by wyregulować ostrość, aż obraz stanie się ostry.
3. Dokręć śrubę blokującą soczewki.

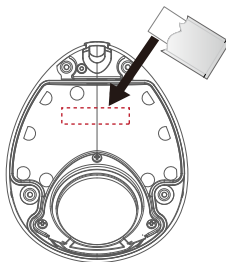


Poluzuj śrubę blokującą soczewki.

8

Czynności końcowe

Oderwij aluminiowo-foliową torebkę próżniową i wyciągnij pochłaniacz wilgoci. Dołącz załączony pochłaniacz wilgoci do wewnętrznej strony pokrywy kopuły. (Proszę wymieniać pochłaniacz za każdym otwarciem pokrywy kopuły.)



Zamocuj kopułę do kamery. Przy pomocy dołączonego śrubokrętu zamocuj kopułę śrubami. Na koniec sprawdź, czy wszystkie elementy kamery są pewnie zamocowane.



WAŻNE!

Proszę mocno dokręcić śruby aby uniknąć dostania się wilgoci do wnętrza.

