



ND8401 Network Video Recorder

Quick Installation Guide

English | 繁體中文 | 簡體中文 | 日本語 | Français | Español | Deutsch | Português | Italiano | Türkçe | Polski | Русский | Česky | Svenska | Nederlands

Dansk | Indonesia | العربية

VAST inside • HD Local Display •
Full Integration with VIVOTEK Cameras





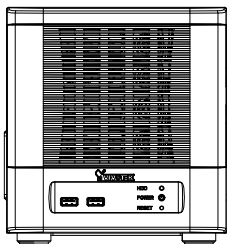
安装警告

- 如果网络录像主机冒烟或有异常气味，应立即关闭。
- 切勿将网络录像主机放置在电视或烤箱等热源附近。
- 切勿将网络录像主机暴露于阳光直射的地方。
- 切勿尝试移除或卸载IDE闪存上所安装的软件。也不可打开机箱。否则我们将不承担保修责任。
- 将网络录像主机远离水源。如果弄湿网络摄像头，应立即关闭。
- 工作温度请参考用户指南。
- 切勿将网络录像主机放在高湿环境中。

1

检查包装内容

- ND8401



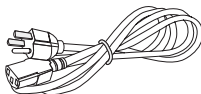
- 软件 CD



- 保修卡



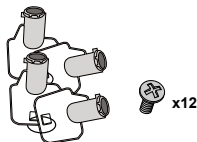
- 电源线



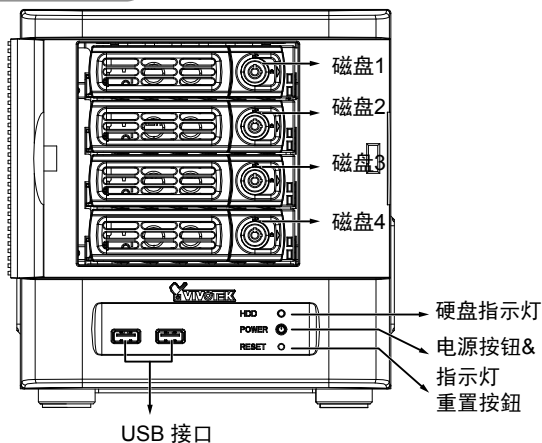
- 快速安装向导



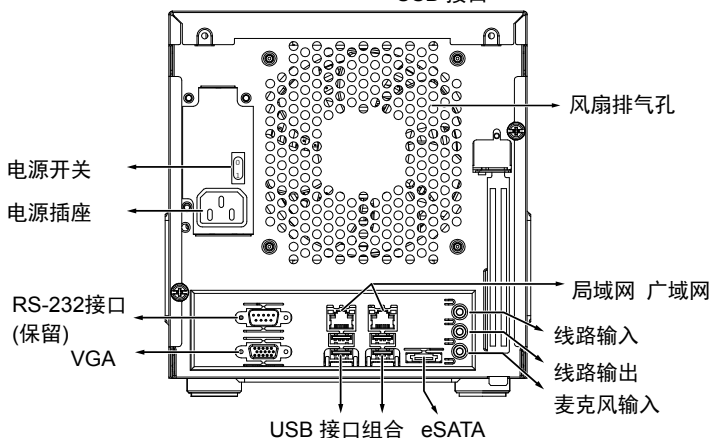
- 螺丝和挡板钥匙



● 正视图

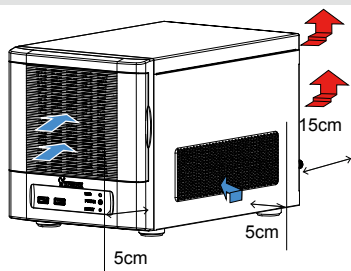


● 后视图

**重要信息:**

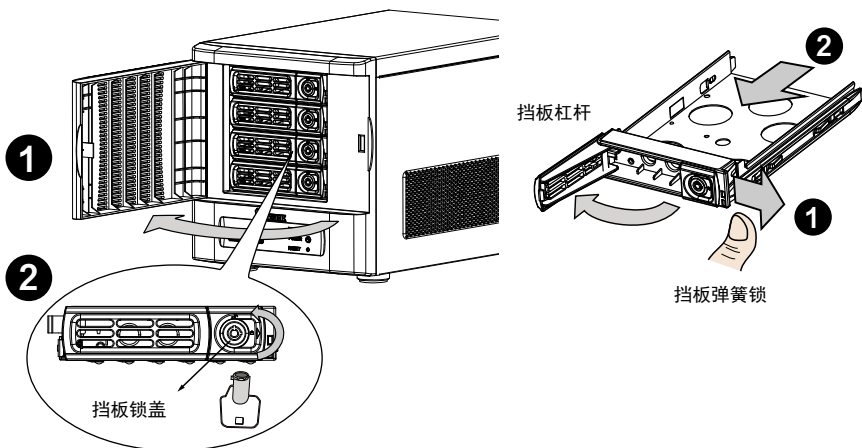
必须使机箱底部与后侧之间保留15 cm的间隙。该间隙用于确保通过机箱底部排出的热量得以充分扩散。必须使机箱两侧分别与侧边之间保留5 cm的间隙。

以此确保机器正常运行并维持空气的正常流动。切勿阻碍机箱周围的气体流动，比如将系统安置于密闭的橱柜中。

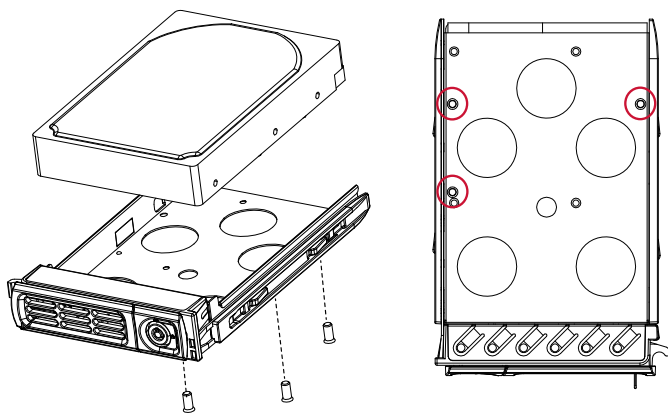


SATA硬盘由用户提供。网络视频录像机能便捷地适合多数现有的SATA硬盘。

1. 打开前面板。
2. 使用随附的挡板钥匙解开挡板锁。
3. 通过将挡板弹簧锁翻转到一边打开驱动器托盘挡板。挡板杠杆会弹开，之后您可移除驱动器托盘。



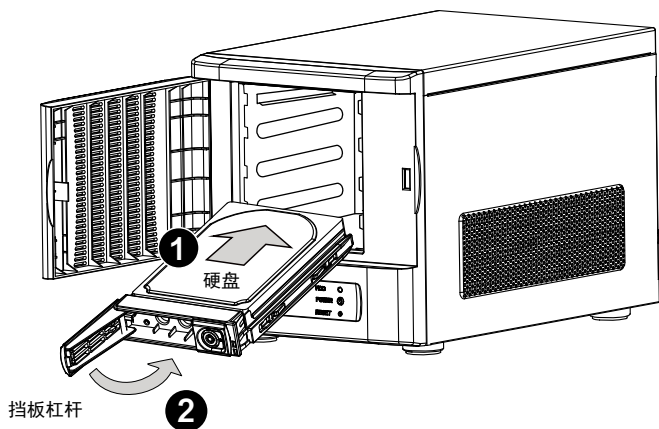
4. 将您的硬盘装入驱动器托盘。将硬盘轻轻放入驱动器托盘，其中：标签一侧面朝上，连接器一侧面向机箱内部。将硬盘驱动器和驱动器托盘翻转过来，然后用三个螺丝将硬盘驱动器固定住。



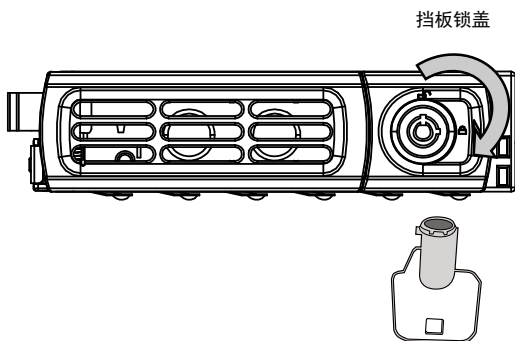
⚠ 重要信息:

应避免接触硬盘驱动器电路板或接线插脚，否则，可能会因静电放电造成硬盘驱动器的损坏。

5. 通过将驱动器托盘推入驱动器槽对其进行安装。托盘几乎完全插入驱动器槽时，关闭挡板。挡板会加固与背板的后端连接。

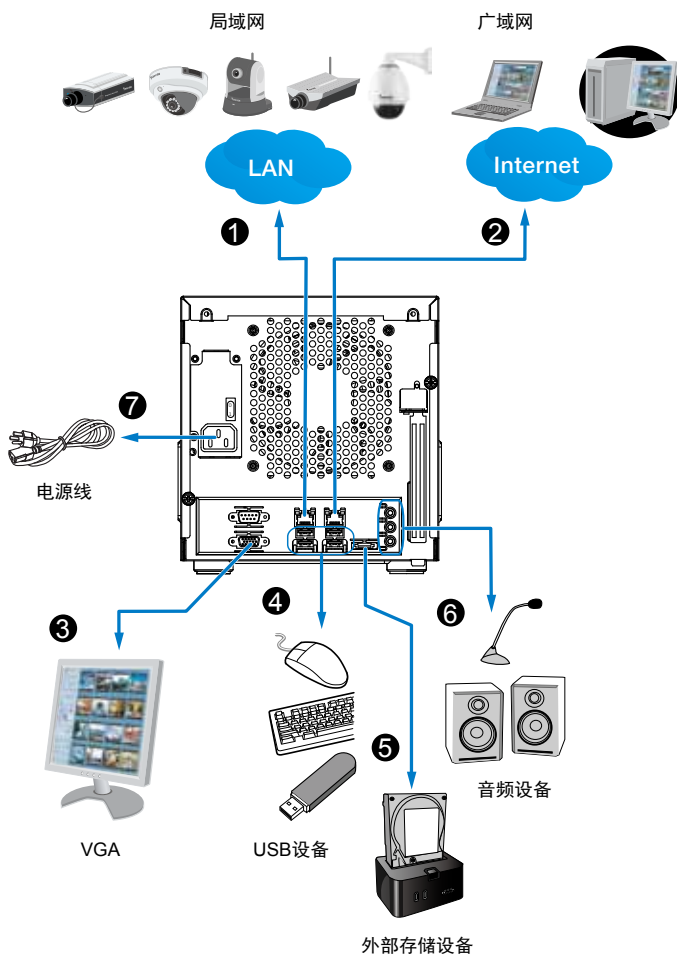


6. 用挡板钥匙将驱动器托盘锁定。重复该过程以安装更多的磁盘驱动器。

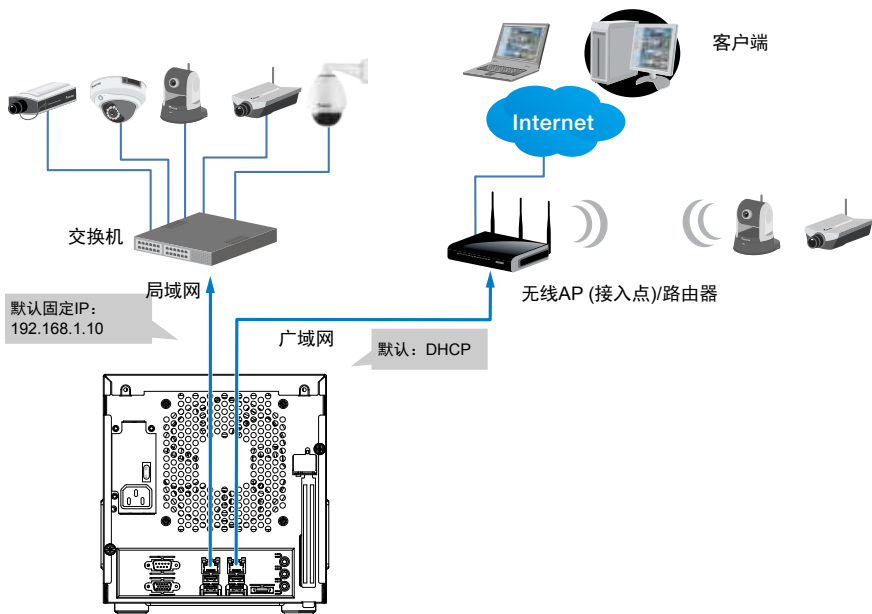


接口连接

- 1 & 2. 将CAT5电缆或高质量以太网电缆连接至通过互联网与本地网络、交换网络或客户端相连的摄像头。参考下一页以了解更多信息。
3. 将DB15 VGA端口连接至一个显示器(分辨率高达1920 x 1080)。
4. 连接键盘和鼠标等USB设备。
5. 如果外部eSATA存储设备可用, 则将其连接至eSATA端口。
6. 将扬声器或麦克风连接至耳机插头连接器。
7. 将电源线连接到100 ~ 240V AC的电源插座。(50~ 60 Hz, 3~1 A)



1. 将网络摄像头连接至NVR (网络视频录像机)的LAN (局域网)端口。
2. 如果您希望NVR (网络视频录像机)能够入网, 则需将NVR (网络视频录像机)通过WAN (广域网)端口连接至网络。打开远程控制的个人计算机网页浏览器, 在其URL地址栏中键入 <http://<public IP>:3454>即可建立一个网页控制台。但是, 需要了解路由器对于TCP (传输控制协议)端口的转发端口设置。
3. 将电源开关 (位于机箱背面) 翻转到ON位置, 然后按下电源按钮运行NVR。



注:

LAN (局域网)和WAN (广域网)端口可以使用相同或不同的子网配置。

如果您将摄像头连接至WAN (广域网)端口, 确保该WAN (广域网)端口能经由路由器或AP (接入点)从DHCP (动态主机配置协议)服务器获得一个IP地址。如果未获得, 则由WAN (广域网)端口检测到的摄像头将使用默认的IP地址, 如169.254.xx.xx, 而LiveClient (现场客户端)软件将无法检测到该摄像头。

1. 您一旦启动NVR (网络视频录像机), 屏幕上将会出现**设置向导**。您可以开始进行初始设置。该系统由内置的IDE闪存进行启动。无需安装任何软件。



注意:

如果是初始配置, 则必须至少安装一个硬盘驱动器, 否则, LiveClient 控制台将无法启动。

2. 输入默认的用户名和密码: **admin & admin**。建议您之后对密码进行修改, 以防止非法访问。
3. 点击**下一步**继续进行配置, 按照屏幕上的说明完成配置过程。
4. 当您移至**网络**页面时, 注意以下几点:
- 4-1. 如果您的本地网络具有一个DHCP (动态主机配置协议)服务器, 您可以选择**“自动获取IP地址(DHCP)”**。
- 4-2. 如果您的LAN (局域网)端口连接至一个独立的交换机(连接有摄像头), 您可以手动为摄像头分配IP地址, 以及LAN (局域网)端口本身的地址。



LAN (局域网)端口的默认静态IP地址为 192.168.1.10。

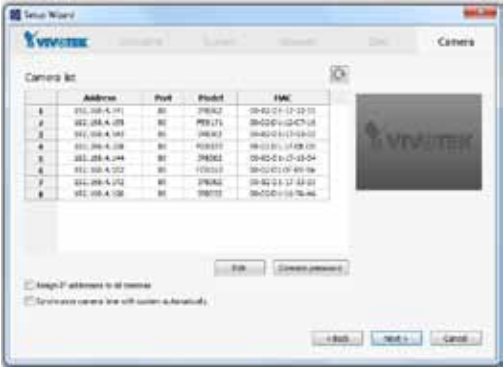
- 4-3. 将WAN (广域网)端口连接至一个具有路由功能的路由器或AP (接入点)然后再连接至一个DSL (数字用户线)或电缆调制解调器。

5. 在磁盘页面, 单击已列出磁盘驱动器前的复选框选择磁盘驱动器。选择磁盘配置下拉菜单中的构建单个磁盘、构建RAID0和RAID1或其他选项。单击应用, 然后稍等片刻, 等待配置生效。

参考屏幕上显示的每一个磁盘的分区类型说明, 比如RAID0 (阵列0)和RAID1 (阵列1)分区类型说明。



- 在摄像头页面，通过短暂的查找之后，由本地网络连接的所有摄像头应出现在**摄像头列表**中。您可以点击摄像头的地址栏，手动分配IP地址。您也可以选择“为所有摄像头分配IP地址”的复选框，让NVR (网络视频录像机)为摄像头分配IP地址。



点击**下一步**完成初始设置。确定您拥有摄像头的访问凭证，以便进行个别的更改。

6 准备使用

- 然后您将进入**控制中心**屏幕。双击**现场客户端**或**重播**按钮进行实时观看和录像设置。



- 打开LiveClient (现场客户端)应用程序可更改实时观看布局、摄像头视频流帧速率以及其它选项。

- 3-3-1. 在默认设置条件下, 会自动弹出**批量插入摄像头**窗口, 您可以将配置应用于所选摄像头。



- 3-3. 点击摄像头前面的复选框以选定摄像头。

- 3-4. 点击**确定**, 回到上一个窗口, 再点击**插入**按钮。



- 3-2. 点击**查找**按钮。



4. 有一点很重要, 应确保实时观看和录像配置未超过系统的极限值:

就**本地播放**而言, 用于实时观看的默认视频流1的分辨率可以最高配置为全高清30帧/秒。视频流1也是用于连续录像的信号源。确定您摄像头的**视频流1**在速率为**30帧/秒**时的分辨率未超过**1080P**。

压缩形式	MJPEG				H.264			
分辨率	1080P	720P	VGA	CIF	1080P	720P	VGA	CIF
帧速率	15fps				30fps			
码率/视频质量	Good				6Mbps	6Mbps	1Mbps	512kbps
视频流数量	-	-	9	16	1	1	3	7

压缩形式	MPEG-4			
分辨率	1080P	720P	VGA	CIF
帧速率	30fps			
码率/视频质量	6Mbps	6Mbps	1Mbps	512kbps
视频流数量	2	2	5	16

NVR (网络视频录像机)支持**流大小自动调节**功能, 将自动调节视频流的播放, 以有效地平衡系统资源。如果您禁用了流大小自动调节功能, 而手动进行流大小设置, 那么您必须遵守以上所述的相关限制条件。

5. 在插入您的摄像头之后, 您可以开始将摄像头拖入视图单元格, 并完成后续配置。参考您的用户手册了解更多信息。

P/N:625020401G Rev. 1.1

All specifications are subject to change without notice.
Copyright © 2013 VIVOTEK INC. All rights reserved.



VIVOTEK INC.

6F, No.192, Lien-Cheng Rd., Chung-Ho, New Taipei City, 235, Taiwan, R.O.C.
| T: +886-2-82455282 | F: +886-2-82455532 | E: sales@vivotek.com

VIVOTEK Netherlands B.V.

Busplein 36, 1315KV, Almere, The Netherlands
| T: +31 (0)36 5389 149 | F: +31 (0)36 5389 111 | E: saleseurope@vivotek.com

VIVOTEK USA, INC.

2050 Ringwood Avenue, San Jose, CA 95131
| T: 408-773-8686 | F: 408-773-8298 | E: salesusa@vivotek.com