



ND8401 Network Video Recorder

Quick Installation Guide

English | 繁體中文 | 簡體中文 | 日本語 | Français | Español | Deutsch | Português | Italiano | Türkçe | Polski | Русский | Česky | Svenska | Nederlands

Dansk | Indonesia | العربية

VAST inside • HD Local Display •
Full Integration with VIVOTEK Cameras



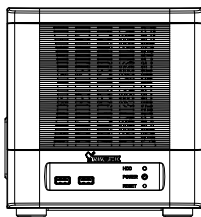


Upozornění před instalací

- Když bude ze síťového videorekordéru vycházet kouř nebo neobvyklý zápach, okamžitě jej vypněte.
- Neumísťujte síťový videorekordér do blízkosti zdrojů tepla, například televizoru nebo trouby.
- Chraňte síťový videorekordér před přímým slunečním světlem.
- Nepokoušejte se smazat nebo odinstalovat software na namontovaném disku IDE. Ani se nepokoušejte otevřít kryt. To zruší platnost naší záruky.
- Chraňte síťový videorekordér před vodou. Když se síťová kamera namočí, okamžitě jej vypněte.
- Informace o provozní teplotě naleznete v uživatelské příručce.
- Neumísťujte síťový videorekordér do prostředí s vysokou vlhkostí.

1 Obsah balení

- ND8401



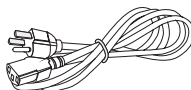
- CD se softwarem



- Záruční karta



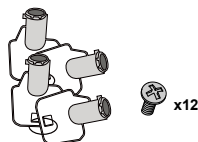
- Napájecí kabel



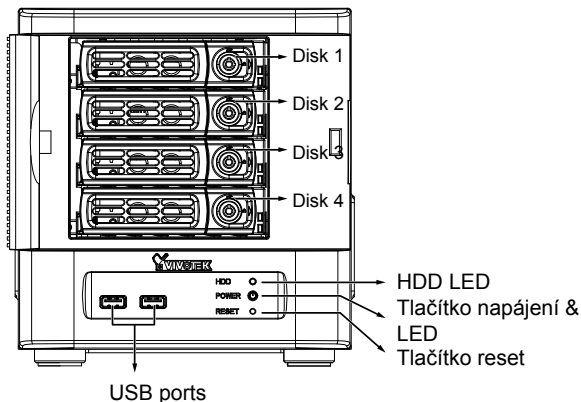
- Stručná instalační příručka



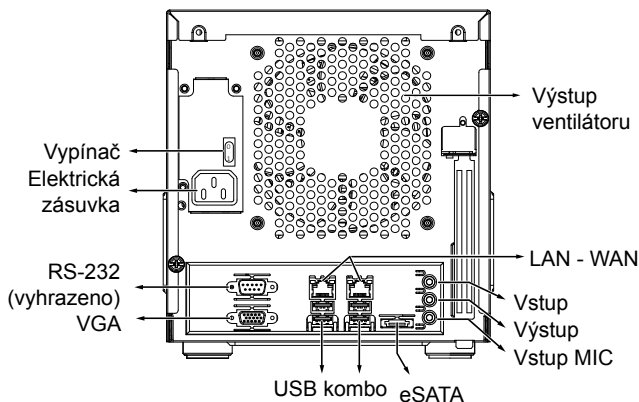
- rouby a kle



● Pohled zepředu

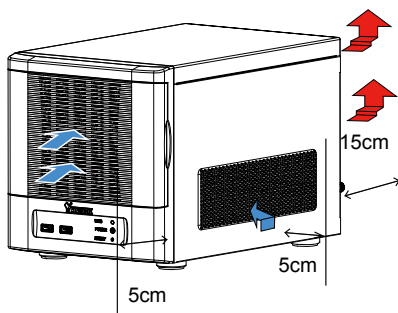


● Pohled zezadu

**DŮLEŽITÉ:**

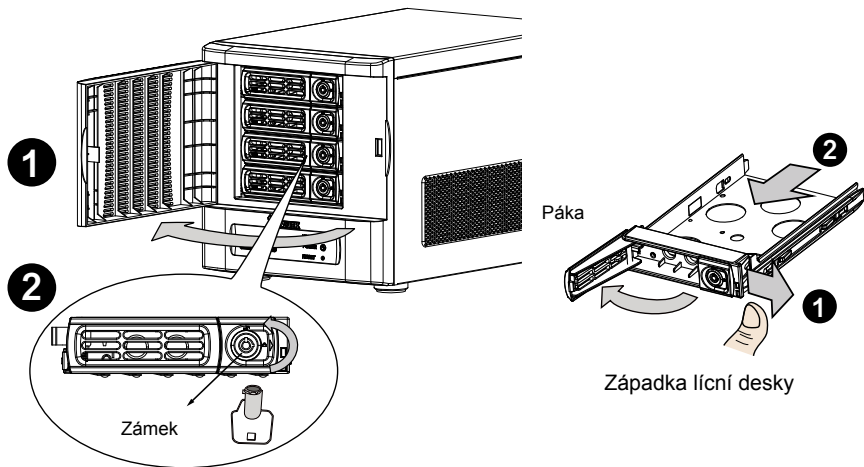
Je důležité zanechat vzdálenost 15 cm od zadní strany skříně. Tato vzdálenost je nutná k zajištění adekvátního průtoku vzduchu skříní a větrání topení. Po obou stranách skříně je třeba zachovat vzdálenost 5 cm.

Pro zajištění běžného provozu zachovejte průtok vzduchu. Neblokujte průtok vzduchu kolem skříně například tím, že systém umístíte do uzavřeného kabinetu.

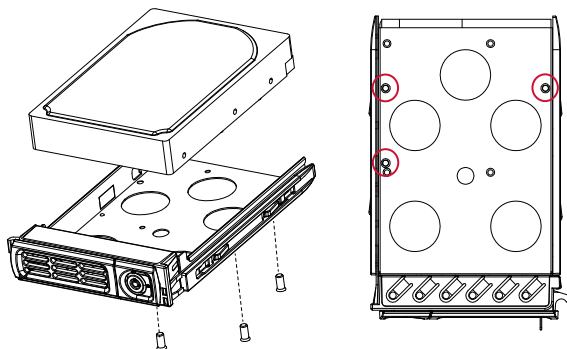


Pevné disky SATA jsou uživateli dodané. Síťový videorekordér se snadno přizpůsobí většině disků SATA.

1. Otevřete přední panel.
2. Pomocí dodaného klíče odemkněte zámek.
3. Uvolněte lícni desku přihrádky mechaniky přepnutím západky na stranu. Poté se uvolní páčka, takže můžete vytáhnout přihrádku mechaniky.



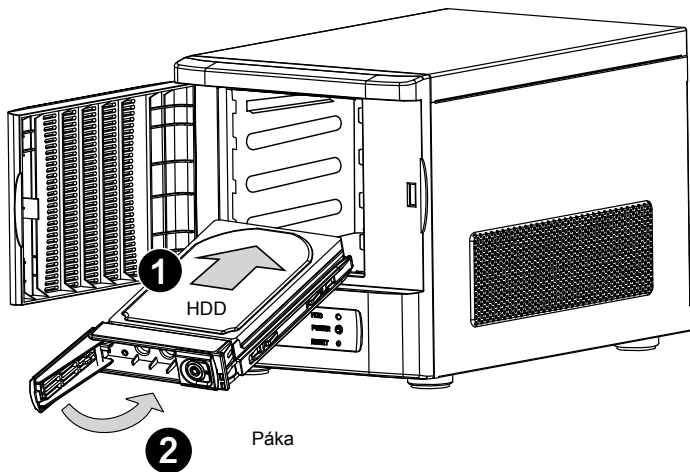
4. Do přihrádky vložte pevný disk. Pevný disk opatrně zasuňte do přihrádky štítkem nahoru a stranou s konektory směrem do rámu. Zasuňte pevný disk v přihrádce zpět a upevněte pevný disk třemi šrouby.



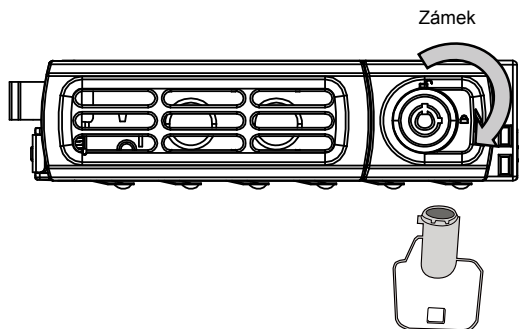
⚠ DŮLEŽITÉ:

Nedotýkejte se elektrických obvodů ani konektorových kolíků pevného disku. Mohlo by dojít k poškození pevného disku elektrostatickým výbojem.

5. Zasuňte zpět přihrádku disku zatlačením do oddílu pro disk. Jakmile je přihrádka téměř zasunutá, nasadte zpět lícní desku. Lícní deska zajistí připojení zadní části k zadní desce.

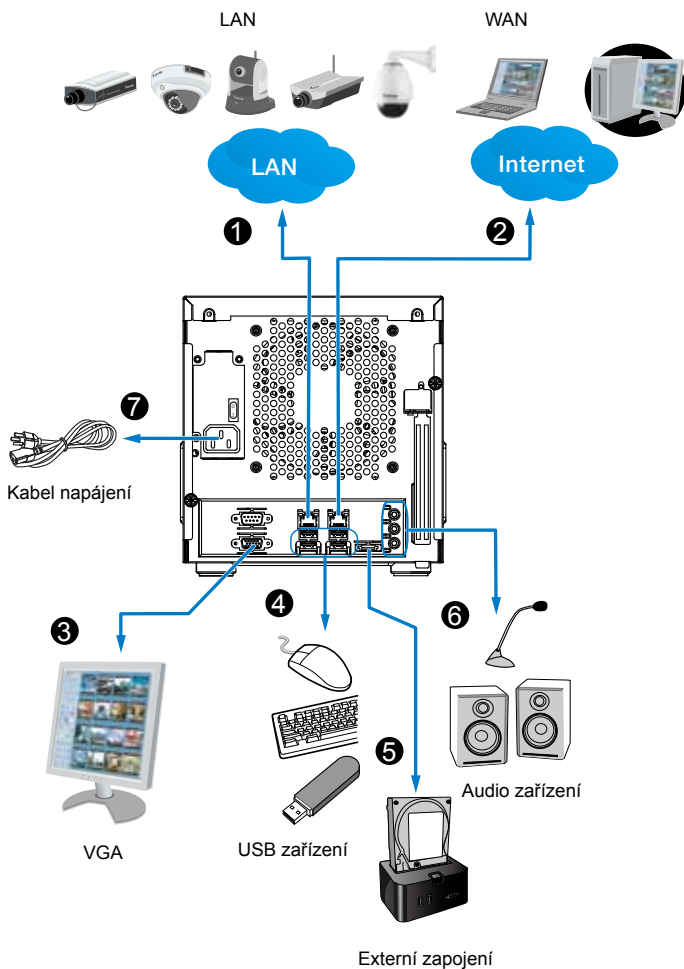


6. Zafixujte přihrádku pomocí klíče. Další pevné disky instalujte stejným způsobem.

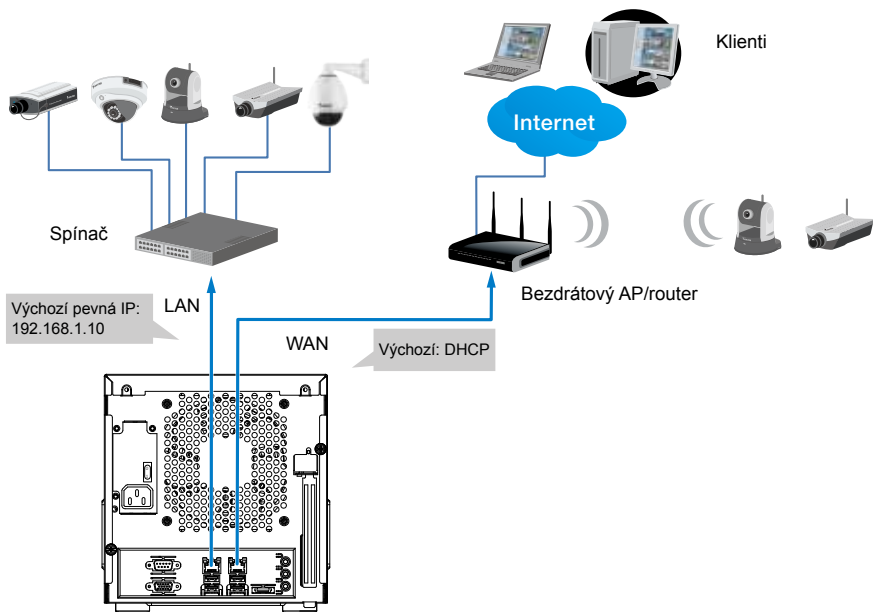


Propojení rozhraní

- 1 & 2. Zapojte CAT5 nebo kvalitnější ethernetové kabely ke kamerám prostřednictvím lokální sítě nebo připojte klienty přes internet. Více informací na další straně.
3. K monitoru zapojte port DB15 VGA (s rozlišením až 1920 x 1080).
4. Zapojte USB zařízení, např. klávesnici a myš.
5. Je-li k dispozici externí svazek eSATA, zapojte ho k portu eSATA.
6. Do příslušných portů zapojte reproduktory nebo mikrofon.
7. Zapojte kabel napájení do elektrické zásuvky 100 ~ 240 V AC. (50~ 60 Hz, 3~1 A)



1. Do portů LAN na NVR zapojte síťové kamery.
2. Chcete-li zpřístupnit NVR přes internet, připojte NVR k internetu přes port WAN. Webovou konzoli lze spustit z PC s dálkovým přístupem zadáním adresy <http://<public IP>:3454> do prohlížeče. Nicméně, je třeba přesměrovat router na port TCP.
3. Přepněte vypínač (na zadní straně rámu) do polohy ON (ZAP) a stisknutím tlačítka napájení spustíte NVR.



POZNÁMKA:

Porty LAN a WAN lze nakonfigurovat na stejnou nebo jinou podsíť.

Jsou-li kamery zapojené přes port WAN, ujistěte se, že je port WAN získá ze serveru DHCP IP adresu. Pokud ne, kamery zjištěné přes port WAN využijí výchozí IP, tj., 169.254.xx.xx, a software LiveClient nebude moci zjistit jejich přítomnost.

5 Počáteční konfigurace

1. Jakmile je váš NVR spuštěný, budete vyzváni **Průvodcem nastavením**. Poté musíte spustit počáteční nastavení. Systém je bootován a IDE se rozbíká. Není třeba provést žádnou instalaci software.



POZNÁMKA:

Před první konfigurací je potřeba nainstalovat alespoň jeden pevný disk. Jinak se konzola LiveClient nespustí.

2. Zadejte výchozí uživatelské jméno a heslo **admin & admin**. Doporučuje se, abyste heslo posléze změnili a předešli neoprávněnému přístupu.
3. Pro pokračování konfigurace klikněte na **Další** a postupujte podle pokynů na obrazovce a dokončete proces konfigurace.
4. Při přechodu na stranu **Sít'** si povšimněte následujícího:
 - 4-1. Má-li vaše lokální síť server DHCP, můžete vybrat **"Získat IP adresu automaticky (DHCP)"**.
 - 4-2. Pokud se váš port LAN připojí k izolovanému spínači se zapojenými kamerami, můžete manuálně přiřadit IP adresy kamerám a adresu samotného portu LAN.



Výchozí pevná IP pro port LAN je 192.168.1.10.

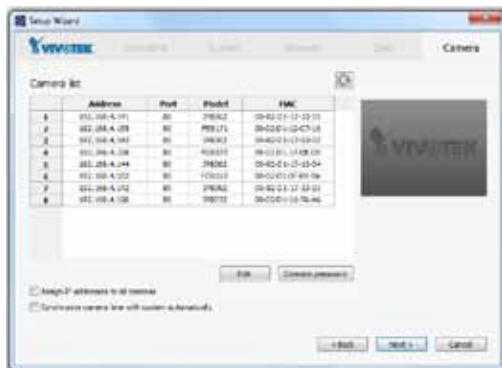
- 4-3. Zapojte svůj port WAN do routeru nebo AP a potom do DSL nebo kabelového modemu.

5. Na stránce **Disk** vyberte diskové jednotky kliknutím na zaškrťovací políčko před uvedenými diskovými jednotkami. Z rozevřací nabídky **Disk configuration** (Konfigurace disku) vyberte možnost **Build single disk**, **Build RAID0**, **RAID1**. Klikněte na **Apply** (Použít) a několik minut počkejte na provedení konfigurace.

S každým diskem se dodává popis objemu disku, např. RAID 0 a RAID 1.



6. Na straně Kamera se zobrazí v **Seznamu kamer** všechny vyhledané kamery v rámci místní sítě. Kliknutím na pole adresy kamery můžete přiřadit IP adresy. Rovněž můžete zaškrtnout pole „Přiřadit IP adresy všem kamerám“ a nechte NVR, aby kamerám přiřadil IP.



Pro ukončení počátečního nastavení klikněte na **Další**. Ujistěte se, že máte údaje pro přístup ke všem kamerám pro případ, že byste chtěli provést individuální změny.

6 Připraveno k použití

1. Poté se vám zobrazí obrazovka **Řídicí centrum**. Dvakrát klikněte na tlačítka **LiveClient** nebo **Playback** a proveďte konfiguraci živého přenosu a nastavení nahrávání.



2. Pro změnu formátu zobrazení, přenosové rychlosti kamery a ostatních možností otevřete LiveClient.

3. 3-1. Ve výchozím nastavení se při konfiguraci vašich kamer zobrazí okno **Vložit svazek kamer**. Pokud ne, můžete spustit menu **Konfigurace**, vyberte **Správa kamer > Vložit svazek kamer**.



- 3-2. Klikněte na tlačítko **Vyhledat**.



- 3-3. Kliknutím vyberte jednotlivé kamery.
3-4. Klikněte na **OK**, vraťte se na předchozí okno a klikněte na tlačítko **Vložit**.



4. Je důležité zajistit, že konfigurace živého zobrazení a nahrávání nepřekročí limity systému:

Ve smyslu **lokálního zobrazení** lze pro živé vysílání nakonfigurovat stream 1 až na Full HD 30 fps. Vysílání je rovněž zdrojem neustálého nahrávání. Ujistěte se, že rozlišení vašich **kamer 1 nepřekročí 1080P při 30 fps**.

Komprese	MJPEG				H.264			
Rozlišení	1080P	720P	VGA	CIF	1080P	720P	VGA	CIF
Přenosová rychlost	15fps				30fps			
podle bitové rychlosti / kvality videa	Good				6Mbps	6Mbps	1Mbps	512kbps
Počet streamů	-	-	9	16	1	1	3	7

Komprese	MPEG-4			
Rozlišení	1080P	720P	VGA	CIF
Přenosová rychlost	30fps			
podle bitové rychlosti / kvality videa	6Mbps	6Mbps	1Mbps	512kbps
Počet streamů	2	2	5	16

NVR podporuje **Velikost automatického streamu**, čímž se automaticky nastaví vysílání pro efektivní využití systémových zdrojů. Pokud funkci Automatický stream deaktivujete a provedete ruční konfiguraci nastavení, musíte dodržet výše uvedená omezení.

5. Po zapojení kamer můžete spustit přetahování kamer a spustit zbytek konfigurace. Více informací naleznete v návodu k použití.

P/N:625020401G Rev. 1.1

All specifications are subject to change without notice.
Copyright © 2013 VIVOTEK INC. All rights reserved.



VIVOTEK INC.

6F, No.192, Lien-Cheng Rd., Chung-Ho, New Taipei City, 235, Taiwan, R.O.C.
| T: +886-2-82455282 | F: +886-2-82455532 | E: sales@vivotek.com

VIVOTEK Netherlands B.V.

Busplein 36, 1315KV, Almere, The Netherlands
| T: +31 (0)36 5389 149 | F: +31 (0)36 5389 111 | E: saleseurope@vivotek.com

VIVOTEK USA, INC.

2050 Ringwood Avenue, San Jose, CA 95131
| T: 408-773-8686 | F: 408-773-8298 | E: salesusa@vivotek.com