

10x Zoom • Multiple Streams • PoE

NETWORK CAMERA

Quick Installation Guide

English | 繁體中文 | 簡體中文 | 日本語 | Français | Español | Deutsch | Português | Italiano | Türkçe | Polski | Русский | Česky | Svenska | العربية



PZ8111/21/11W/21W

This guide describes the basic functions of PZ8111/21/11W/21W.
All detailed information is described in the user's manual.

تحذيرات قبل التركيب



● أبعد كاميرا الشبكة عن الماء. إذا كانت كاميرا الشبكة رطبة، قم بفصل التيار الكهربائي فوراً.

● قم بفصل التيار الكهربائي عن كاميرا الشبكة فوراً بمجرد ظهور الدخان أو انبعاث رائحة غريبة منها.

● اتصل بالموزع الخاص بك عند حدوث مثل هذه الأشياء.



● اتصل بالموزع الخاص بك عند حدوث مثل هذه الأشياء.



● اتصل بالموزع الخاص بك عند حدوث مثل هذه الأشياء.

● لا تضع كاميرا الشبكة حول مصادر ساخنة، مثل التلفاز أو الفرن.



● لا تضع كاميرا الشبكة في بيئات عالية الرطوبة.

● أبعد كاميرا الشبكة عن ضوء الشمس المباشر.



● تجنب لمس كاميرا الشبكة حال حدوث البرق.



● لا تضع كاميرا الشبكة على أسطح غير ثابتة.



● لا تدع كاميرا الشبكة تسقط على الأرض.



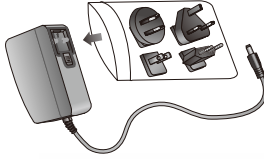
● لا تقم بفك تجميع مكونات كاميرا الشبكة.



● لا تقم بإدخال أية أجسام في كاميرا الشبكة، على سبيل المثال الإبر. لا تقم بإزالة ، أو لف كاميرا الشبكة **Network Camera** يدويا ، عندما تكون متصلة بالتيار الكهربائي



مهايئ الطاقة



PZ8111/21/11W/21W



مسماران ملوليان



مستقبل الإرسال الداخلي
(فقط في الأنواع PZ8111W/21W)



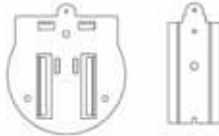
القرص المضغوط للبرنامج



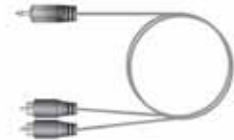
دليل التثبيت السريع / بطاقة الضمان



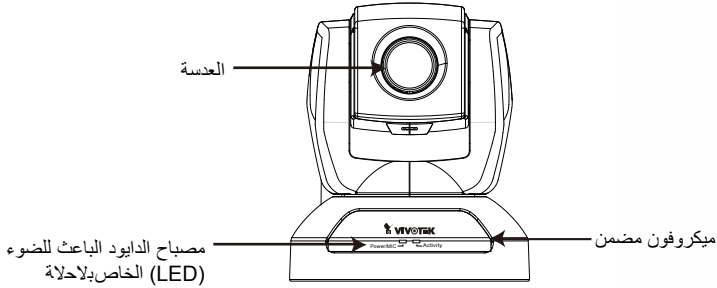
غطاء الإحكام الخارجي



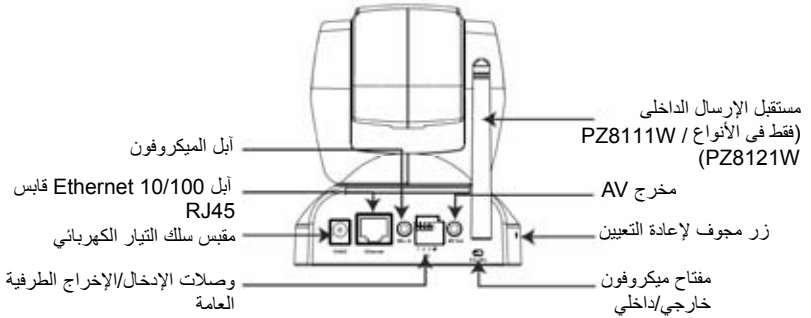
أابل التوصيل A/V



اللوحة الأمامية

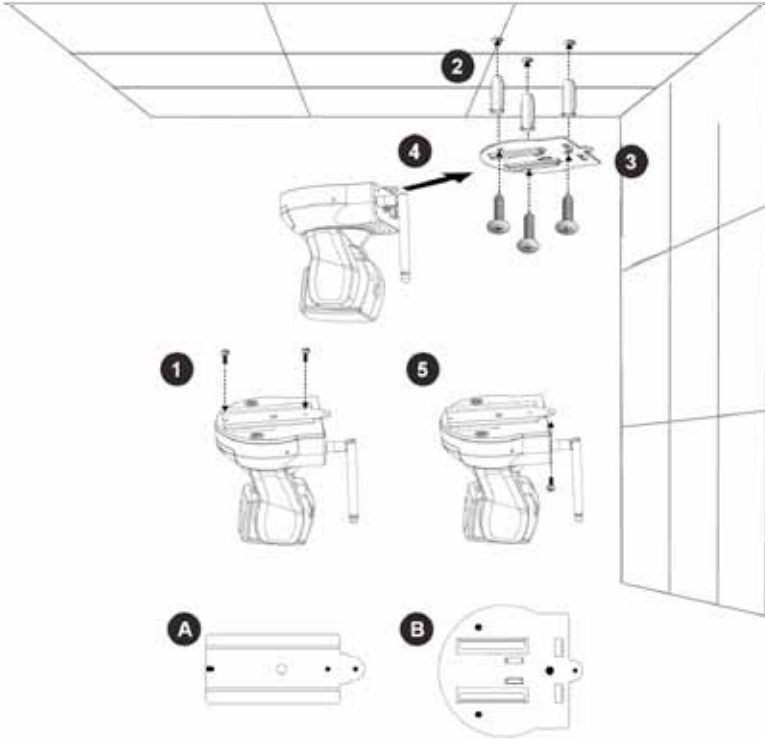


اللوحة الخلفية



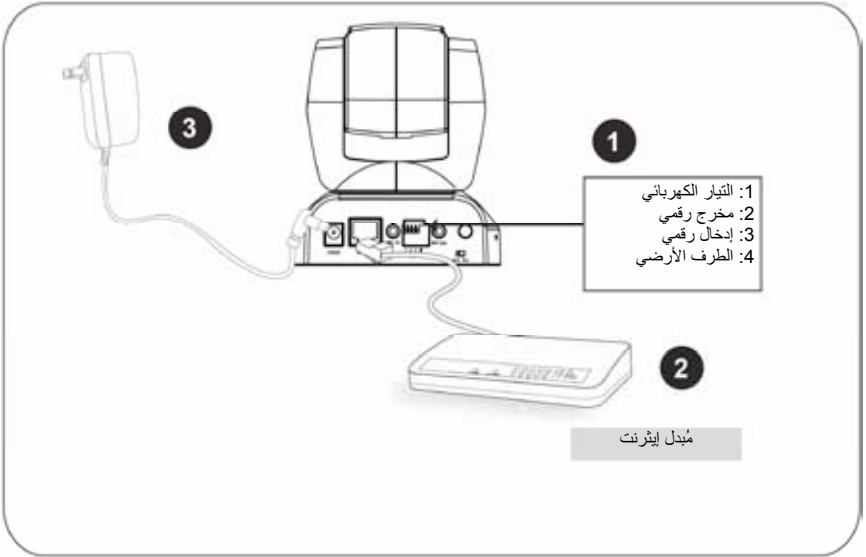
تركيب Network Camera

1. قم بإلحاق غطاء الإحكام الخارجى (أ) إلى كاميرا الشبكة. وقم بتأمين ربطه بواسطة إثنين من البراغي.
2. قم بنقر ثلاث فتحات تثبيت فى الغطاء؛ وقم بتثبيت الإرتكازات البلاستيكية فى الفتحات.
3. قم بربط غطاء الإحكام الخارجى (ب) مع الغطاء بثلاث براغي.
4. قم بعمل إنزلاق ببطء لكاميرا الشبكة على غطاء الإحكام الخارجى (ب).
5. قم بتأمين ربط كل من غطاء الإحكام الخارجى (أ) و (ب) ببرغى صغير.



التوصيل العمومي (دون PoE)

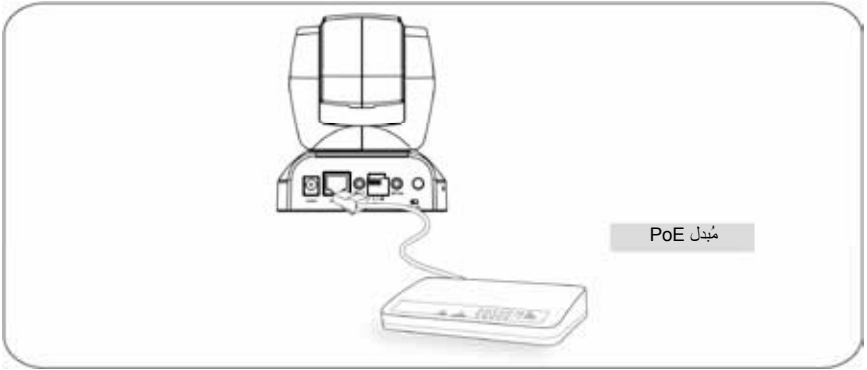
1. إذا كان لديك أجهزة خارجية مثل الأجهزة الاستشعار والتنبيه، قم بتوصيلها عن طريق وصلات الإدخال/الإخراج الطرفية العامة.
2. قم بتوصيل الكاميرا إلى مُبدل عبر كبل إيثرنت.
3. قم بتوصيل كبل الطاقة الخاص بكاميرا كاميرا الشبكة في مصدر التيار الكهربائي.



الطاقة على الإيثرنت (PoE)

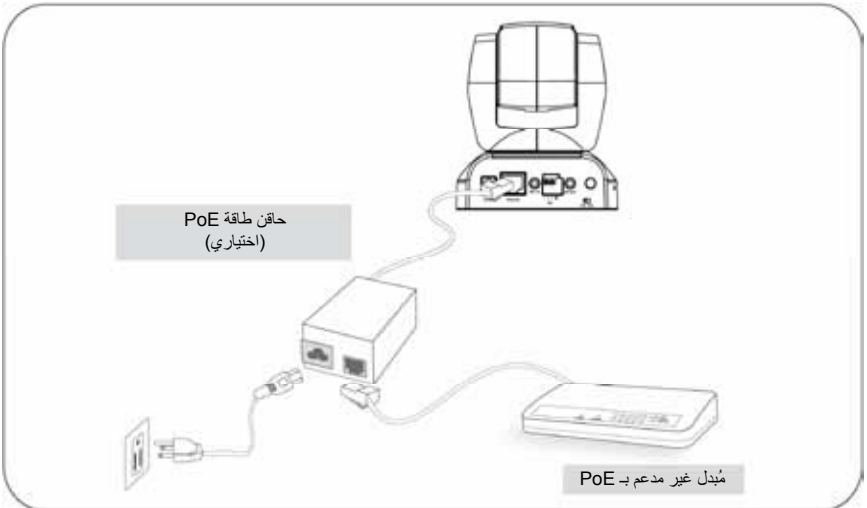
● عند استخدام مُبدل مدعم بـ PoE

تتوافق كاميرا الشبكة مع PoE، مما يسمح بنقل الطاقة والبيانات عبر كبل إيثرنت واحد. راجع التوضيح التالي لتوصيل كاميرا الشبكة بمُبدل مدعم بـ PoE عبر كبل إيثرنت.



● عند استخدام مُبدل غير مدعم بـ PoE

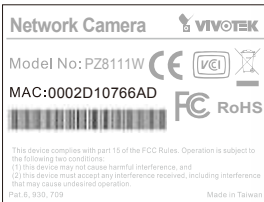
استخدم حاقن طاقة PoE (اختياري) للتوصيل بين كاميرا الشبكة والمُبدل غير المدعم بـ PoE.



1. قم بتثبيت برنامج "Installation Wizard 2" الموجود على دليل Software Utility (الأداة المساعدة للبرنامج) بلاقراص المضغوط للبرنامج.
2. سوف يقوم البرنامج بعمل تحليلات للتعرف على بيئة الشبكة لديك. بعد إجراء التحليلات على الشبكة لديك، برجاء النقر فوق زر "Next" (التالي) لمتابعة البرنامج.



3. سيقوم البرنامج بالبحث في أجهزة شبكة VIVOTEK الموجودة في الشبكة المحلية LAN نفسها.
4. بعد إتمام عملية البحث، سوف تظهر على الفور نافذة برنامج التثبيت الرئيسي. اضغط على عنوان (التحكم في الوصول إلى الوسائط) المناسب للعنوان المكتوب على زر جهازك لتوصيل متصفح الإنترنت بكاميرا الشبكة.



1. قم بالوصول إلى كاميرا الشبكة عن طريق الإنترنت.
2. قم باسترداد بث الفيديو المباشر عن طريق مستعرضات الويب أو برنامج التسجيل.



للمتابعة في التثبيت، برجاء الرجوع إلى دليل المستخدم الموجود على القرص المضغوط للبرنامج.

1. راجع معرف مجموعة الخدمة (SSID) المُحدد حالياً في نقطة الوصل (AP) اللاسلكي الخاص بك .
2. اذهب لإعداد عنوان بروتوآول الإنترنت PZ8111W/21W < الوضع المتقدم > شبكة لاسلكية.
3. اكتب معرف مجموعة الخدمة (SSID) متوافق مع الإعدادات في نقطة الوصول الخاصة بك.
4. اختر النظام اللاسلكي أ. "نظام أساسي".
5. اضغط "حفظ". تبدأ آميرا الشبكة في إعادة التشغيل.



6. انتظر إعادة تحميل الصورة الحية في متصفحك. ثم افصل أبيل الطاقة وأابل الإيثرنت عن آميرا الشبكة.
7. اعد توصيل أبيل الطاقة بلاكاميرا. آميرا الشبكة الآن تعمل بطريقة لاسلكية.



ملاحظة

1. "SSID" اختصار يعني معرف مجموعة الخدمة ، وهو الاسم المخصص للشبكة اللاسلكية. معرف مجموعة الخدمة الخاص ببروتوآول الإنترنت PZ8111W/21W، مصمم على " الوضع التلقائي".
2. اختر نظام "الشبكة الخاصة (Hoc-Ad)" اللاسلكي إذا أردت أن يتصل بروتوآول الإنترنت PZ8111W/21W بدون استخدام نقطة الوصل اللاسلكي (AP) أو المسير (الروتر) اللاسلكي.

