

# Quick Installation Guide

English | 繁體中文 | 簡體中文 | 日本語 | Français | Español | Deutsch | Português | Italiano | Türkçe | Polski | Русский | Česky | Svenska | العربية

# ST7501

Video Management Software



# 目录

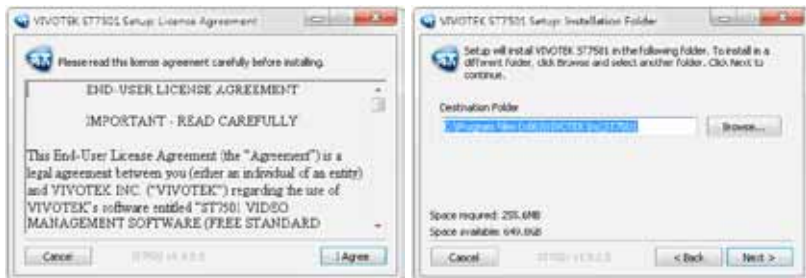
---

ST7501 安装.....	22
安装ST7501软件.....	22
ST7501 LiveClient设置.....	24
激活ST7501 LiveClient.....	24
ST7501 LiveClient用户接口.....	24
如何新增装置.....	24
ST7501 Playback设置.....	28
激活ST7501 Playback.....	28
ST7501 Playback用户接口.....	28
如何检视录制的视频.....	29

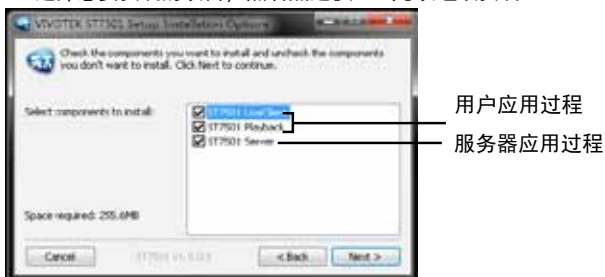
# ST7501 安装

## 安装ST7501软件

1. 在您的计算机上执行ST7501\_Setup.exe, 然后指定过程安装路径。



2. 选择您要安装的项目, 然后点选[下一个]以继续安装。



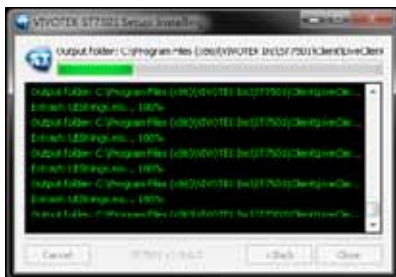
3. 为ST7501服务器指定一个用户名称以及密码。



- a. ST7501服务器会将已录制的媒体档案储存至默认的 c:/Recording路径。如果您希望储存至另一个路径, 点选 [浏览] ... 变更路径后, 点选[下一个]继续安装。



- b. 等待安装过程完成, 然后点选[关闭]离开安装过程



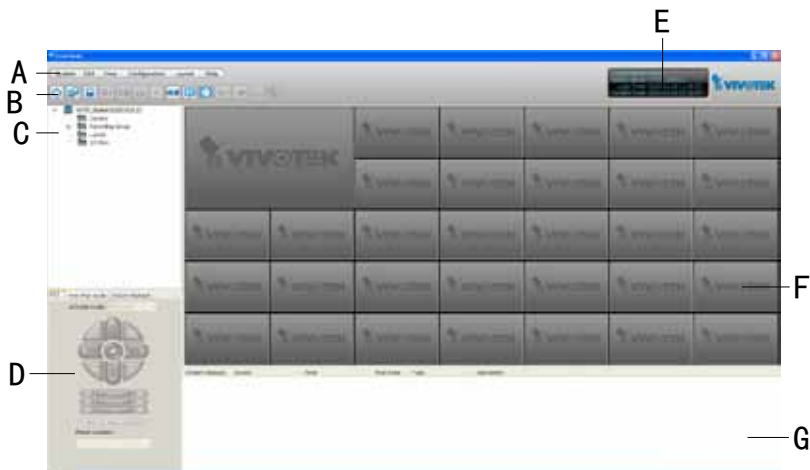
# ST7501 LiveClient设置

## 激活ST7501 LiveClient

1. 安装完毕后，执行ST7501 LiveClient过程。
2. 输入IP地址、用户名称、密码及ST7501 Server的通讯端口。
3. 点选[登入]，监控窗口便会显示。



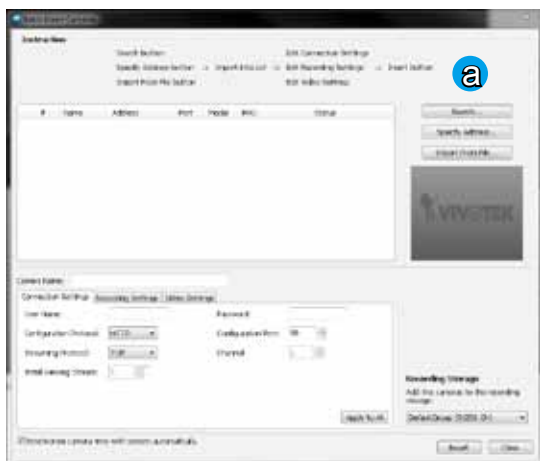
## ST7501 LiveClient用户接口



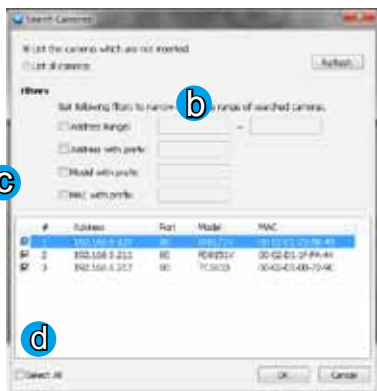
- A. 功能列 B. 快速存取列 C. 阶层管理树状图 D. 摄像头控制面板 E. 状态面板  
F. 实况视频监控窗口 G. 事件窗口

## 如何新增装置

从分层管理树中选择一个站点；在菜单栏上单击配置 > 摄像头管理 > 成批插入摄像头（或右键单击目标站点，然后选择摄像头管理 > 成批插入摄像头）。此时将弹出“成批插入”窗口。



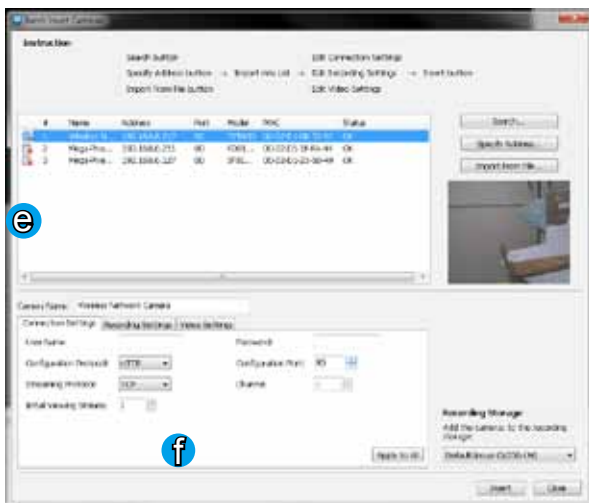
- 单击搜索以打开搜索摄像头窗口。
- 您可以使用顶部的复选圈选择搜索“所有摄像头”或“未插入的摄像头”。
- 您还可以使用以下标准指定搜索条件：
  - IP 范围：输入 IP 地址的范围（用 C 类点分十进制表示法）以缩小列表范围；
  - 带前缀的 IP：键入 IP 地址的前缀以缩小列表范围。
  - 带前缀的型号：用户可以键入摄像头型号名称的一部分或整个型号名称，以缩小搜索范围。



■ 带前缀的 MAC：您可以键入摄像头的前缀，以缩小搜索范围。

d. 筛选搜索后，您可以通过单击选择各个摄像头或选中全选以在成批插入列表中添加这些摄像头。然后单击确定以完成搜索。

e. 所有选定的摄像头都将显示在成批插入列表中，并附带显示关联的信息和连接状态。单击摄像头时，即时取景将显示在右侧，以供您识别列表中的摄像头。如果要从列表中删除摄像头，单击垃圾桶图标即可将其删除。



f. 在窗口底部，有一个字段可供您更改包括连接设置和录制设置在内的摄像头设置。您可以将这些新设置应用于列表中的各个摄像头，或单击应用于全部以将相同的配置应用于所有摄像头。有关连接设置和录制设置的更多信息，请参阅《用户手册》。

- g. 点选[离开]以关闭摄影机管理窗口并回到监控窗口。
- h. 在主窗口中，您会发现新插入的装置会显示在监控站下，而实况视频会显示在视频方块中。





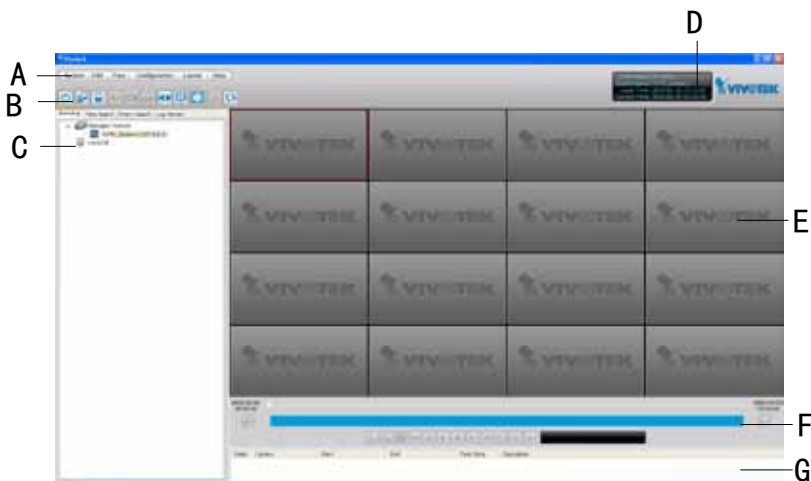
# ST7501 Playback设置

## 激活ST7501 Playback

1. 安装完成后, 执行ST7501 Playback过程。
2. 输入IP地址、用户名称、密码及ST7501 Server的通讯端口。
3. 点选[登入], 播放窗口便会显示。



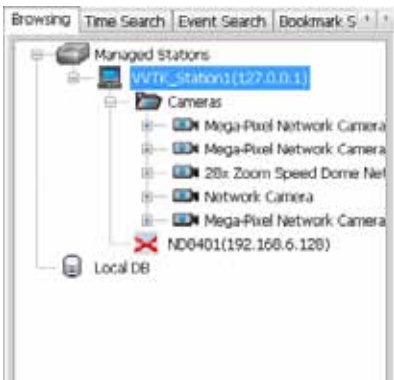
## ST7501 Playback用户接口



- A. 功能列 B. 快速存取列 C. 查询面板 (浏览/时间搜寻/事件搜寻/纪录检视器) D. 状态面板  
E. 录制视频播放窗口 F. 回放控制面板 G. 视频片段菜单

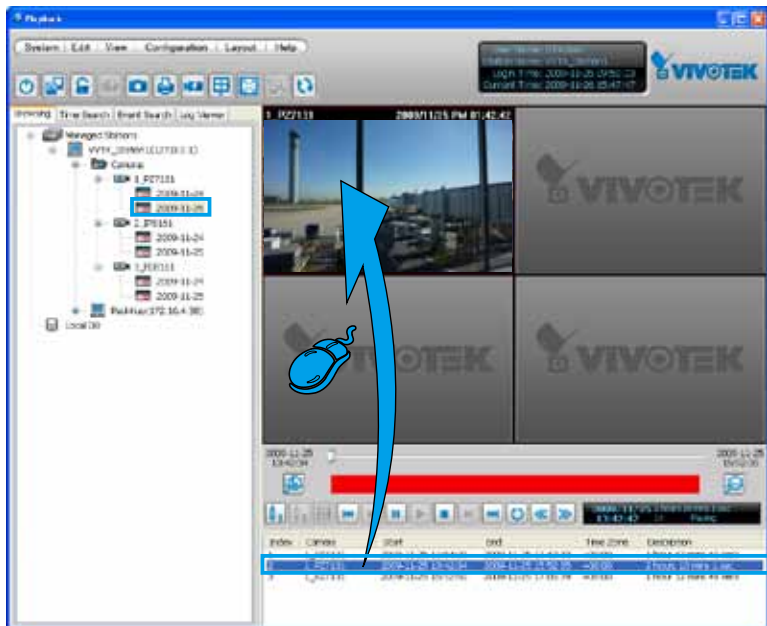
## 如何检视录制的视频

1. 在浏览页面，右键点选一个监控站、装置或是日期项目，然后点选[重新整理]以显示录制的视频片段。

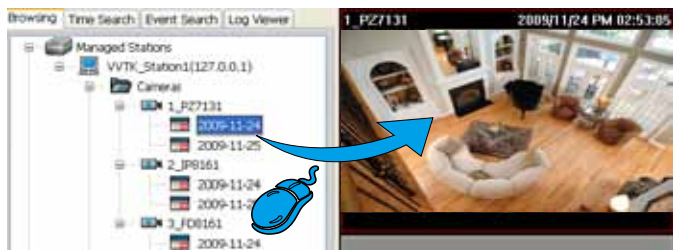


您还可以使用选项卡式菜单，通过时间、事件、书签等菜单搜索录制的视频。

2. 在阶层管理图中点选一个日期项目。相对应的视频片段会于视频片段菜单中列出。连续按两下点选其中一段视频或是拖放至其中一个视频方块。



3. 如果您想要检视同一日期中所有的片段，请选择一个日期然后拖放至其中一个视频方块中。





Ver.1.2

Copyright© 2014 VIVOTEK INC. All rights reserved.

**VIVOTEK INC.**

6F, No.192, Lien-Cheng Rd., Chung-Ho, New Taipei City, 235, Taiwan, R.O.C.  
| T: +886-2-82455282 | F: +886-2-82455532 | E: sales@vivotek.com

**VIVOTEK Netherlands B.V.**

Busplein 36, 1315KV, Almere, The Netherlands  
| T: +31 (0)36 5389 149 | F: +31 (0)36 5389 111 | E: sales@vivotek.com

**VIVOTEK USA, INC.**

2050 Ringwood Avenue, San Jose, CA 95131  
| T: 408-773-8686 | F: 408-773-8298 | E: salesusa@vivotek.com