

H.264 • PoE • SD/SDHC Card
VIDEO SERVER

Quick Installation Guide

English | 繁體中文 | 簡體中文 | 日本語 | Français | Español | Deutsch | Português | Italiano | Türkçe | Polski | Русский | Česky | Svenska | العربية



VS8102

This guide describes the basic functions of VS8102.

All detailed information is described in the user's manual.

تحذيرات قبل التركيب



● احفظ ملقم الفيديو بعيداً عن المياه. إذا تعرضت كاميرا الشبكة للبلل، فقم بإيقاف تشغيل الجهاز على الفور.

● قم بإيقاف ملقم الفيديو بمجرد اكتشاف دخان أو رائحة غير عادية.

اتصل بالموزع الخاص بك عند حدوث مثل هذه الأشياء.



اتصل بالموزع الخاص بك عند حدوث مثل هذه الأشياء.



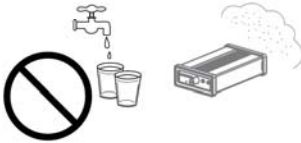
● ارجع إلى كتيب المستخدم لمعرفة درجة حرارة التشغيل.

● لا تضع ملقم الفيديو بالقرب من مصادر الحرارة، مثل التلفزيون أو الفرن.



● لا تضع ملقم الفيديو في بيئة ذات رطوبة عالية.

● احفظ ملقم الفيديو بعيداً عن ضوء الشمس المباشر.



● لا تلمس ملقم الفيديو أثناء العاصفة البرقية.



● لا تضع ملقم الفيديو على الأسطح غير المستوية.



● لا تسقط ملقم الفيديو.



● لا تفك ملقم الفيديو.



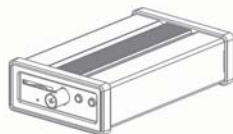
● لا تدخل أجساماً حادة أو صغيرة في ملقم الفيديو.



مهايئ الطاقة



VS8102



بطاقة الضمان



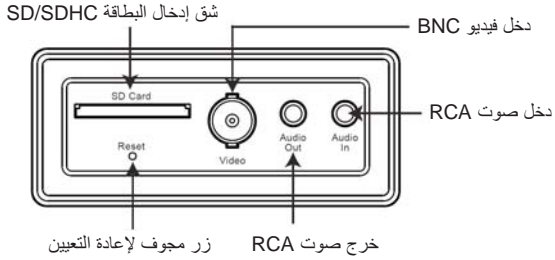
القرص المضغوط للبرنامج



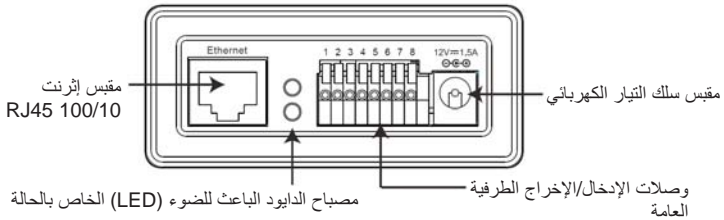
دليل التركيب السريع



اللوحة الأمامية

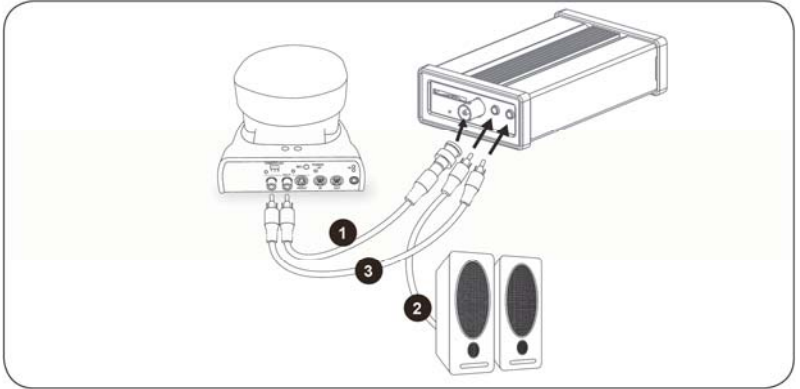


اللوحة الخلفية

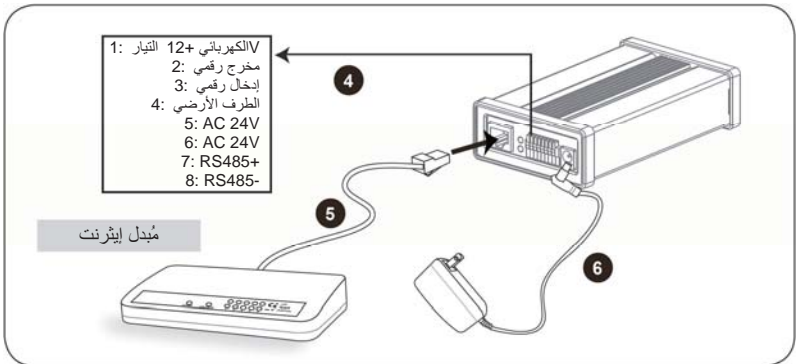


التوصيل العمومي (دون PoE)

1. قم بإنشاء توصيلة فيديو من الكاميرا إلى دخل الفيديو BNC.
2. قم بإنشاء توصيلة صوت من مصدر خرج الصوت إلى دخل الصوت RCA.
3. قم بإنشاء توصيلة صوت من خرج الصوت إلى مكبر الصوت.



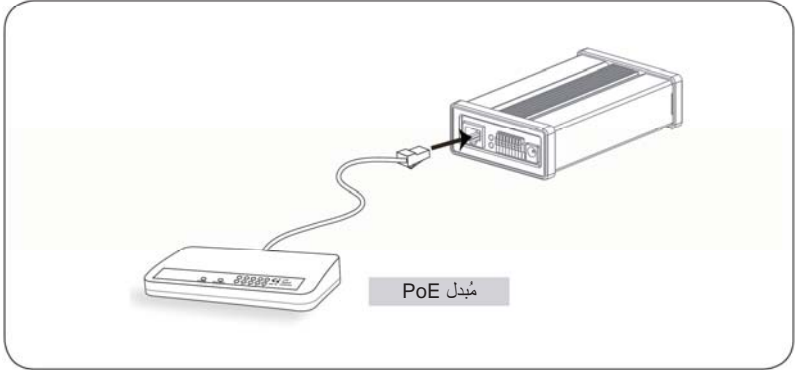
4. إذا كان لديك أجهزة خارجية مثل الأجهزة الاستشعار والتنبيه، قم بتوصيلها عن طريق وصلات الإدخال/الإخراج الطرفية العامة.
5. وصل ملقم الفيديو بالمفتاح عن طريق كبل الإيثرنت.
6. وصل كبل الطاقة من ملقم الفيديو إلى منفذ الطاقة.



الطاقة على الإيثرنت (PoE)

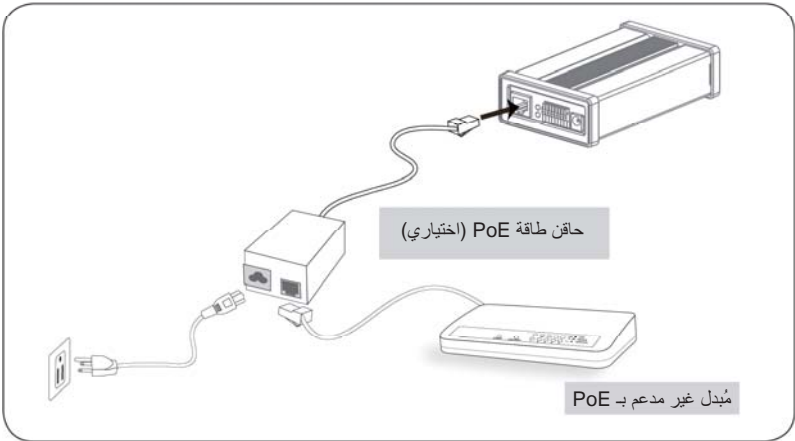
● عند استخدام مُبدل مدعم بـ PoE

ملقم الفيديو يتوافق مع PoE، ويسمح بنقل الطاقة والبيانات باستخدام كبل إيثرنت مفرد. اتبع الرسوم التوضيحية أدناه لتوصيل ملقم الفيديو بمفتاح يتوافق مع PoE باستخدام كبل الإيثرنت.



● عند استخدام مُبدل غير مدعم بـ PoE

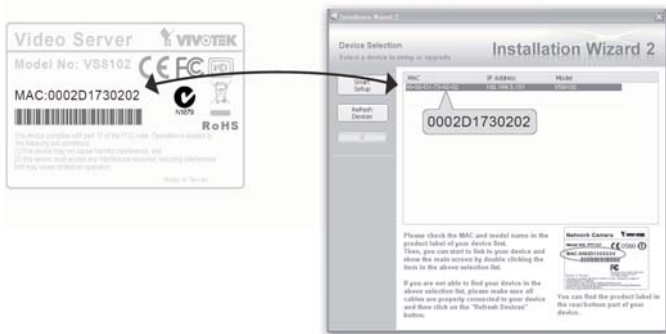
استخدم حاقن طاقة PoE (اختياري) للتوصيل بين ملقم الفيديو وأي مفتاح لا يعمل بطاقة الإيثرنت.



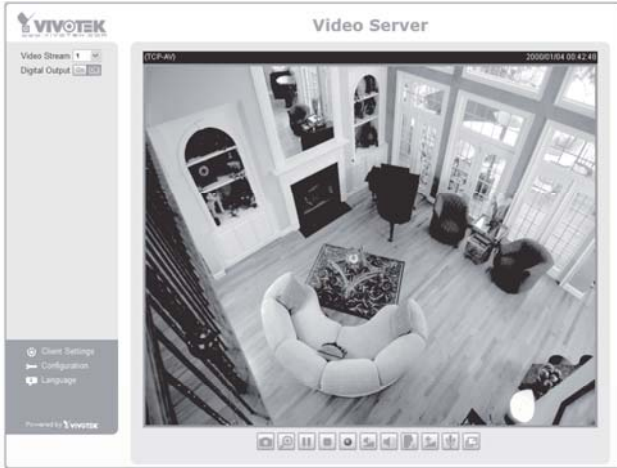
1. قم بتثبيت برنامج "Installation Wizard 2" الموجود على دليل Utility Software (الأداة المساعدة للبرنامج) بالقرص المضغوط للبرنامج.
2. سوف يقوم البرنامج بعمل تحليلات للتعرف على بيئة الشبكة لديك. بعد إجراء التحليلات على الشبكة لديك، برجاء النقر فوق زر "Next" (التالي) لمتابعة البرنامج.



3. سوف يقوم البرنامج بالبحث عن أجهزة استقبال الفيديو VIVOTEK، وكذلك ملفات الفيديو أو كاميرات الشبكة (Network Cameras) الموجودة على نفس الشبكة المحلية.
4. بعد إتمام عملية البحث، سوف تظهر على الفور نافذة برنامج التثبيت الرئيسي. انقر على عنوان MAC الذي يتوافق مع العنوان الموجود على اللوحة المثبتة أسفل الجهاز لتوصيل ملفم الفيديو باستخدام متصفح الإنترنت.



1. الوصول إلى ملقم الفيديو من خلال الشبكة المحلية.
2. قم باسترداد بث الفيديو المباشر عن طريق مستعرضات الويب أو برنامج التسجيل.



للمتابعة في التثبيت، برجاء الرجوع إلى دليل المستخدم الموجود على القرص المضغوط للبرنامج.



P/N: 625009700G Ver.1.0
Copyright © 2009 VIVOTEK INC. All right reserved.