

H.264 • PoE • SD/SDHC Card
VIDEO SERVER

Quick Installation Guide

English | 繁體中文 | 簡體中文 | 日本語 | Français | Español | Deutsch | Português | Italiano | Türkçe | Polski | Русский | Česky | Svenska | العربية



VS8102

This guide describes the basic functions of VS8102.
All detailed information is described in the user's manual.



Warnung vor der Installation

- **Videoserver bei Rauchentwicklung oder komischem Geruch sofort abschalten.**
- **Videoserver vor Wasser schützen. Den Videoserver sofort abschalten, wenn er nass geworden ist.**

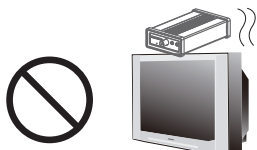


Wenden Sie sich in solchen Fällen an Ihren Fachhändler.

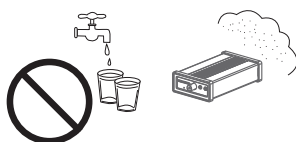


Wenden Sie sich in solchen Fällen an Ihren Fachhändler.

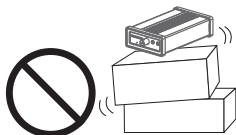
- **Videoserver nicht in der Nähe von Wärmequellen, z. B. auf einem Fernsehgerät oder auf dem Ofen, aufstellen.**
- **Hinweise zur Betriebstemperatur siehe Benutzeranleitung.**



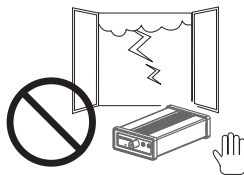
- **Videoserver vor direkter Sonneneinstrahlung schützen.**
- **Videoserver nicht in Umgebungen mit hoher Feuchtigkeit aufstellen.**



- **Videoserver nur auf feste Unterlagen stellen.**



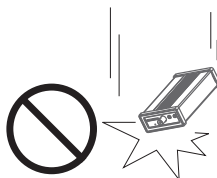
- **Videoserver bei Gewittern nicht anfassen.**



- **Videoserver nicht auseinander bauen.**



- **Videoserver nicht fallen lassen.**



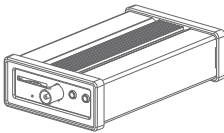
- **Keine Fremdkörper, z. B. Nadeln, in den Videoserver einführen.**



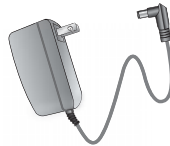
1

Packungsinhalt kontrollieren

● VS8102



● Netzadapter



● Software-CD



● Garantiekarte



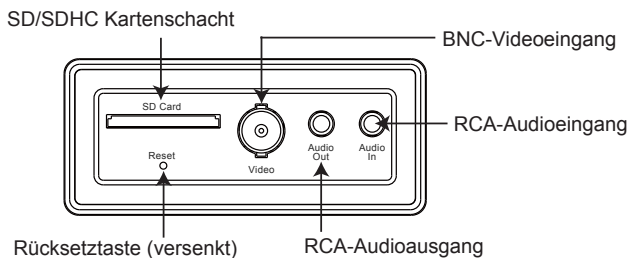
● Kurzeinstallationsanleitung



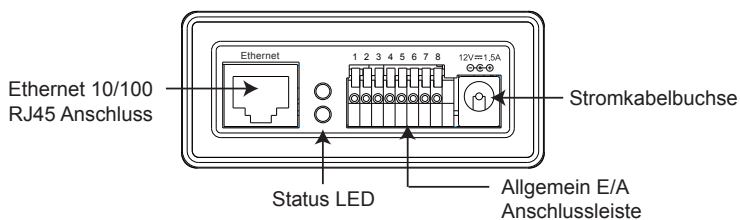
2

Beschreibung der Teile

● Vorderseite

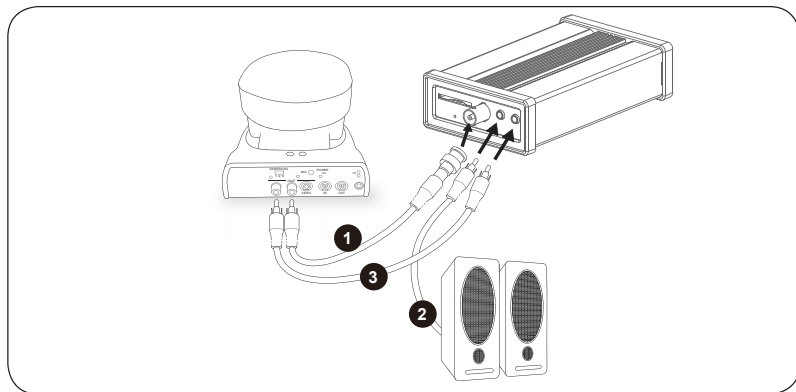


● Rückseite

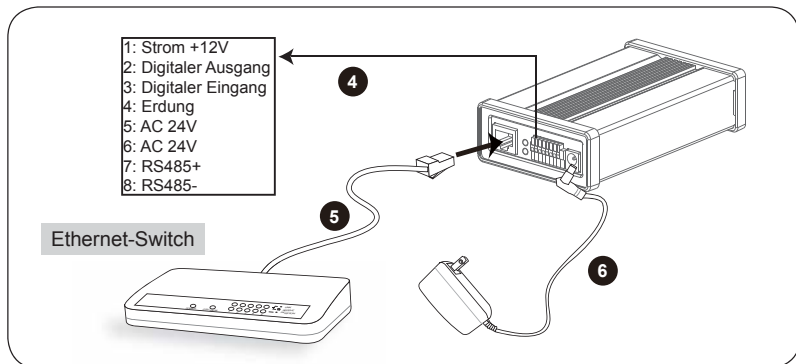


Allgemeine Verbindung (ohne PoE)

1. Eine Videoverbindung vom BNC-Videoeingang zur Kamera herstellen.
2. Eine Audioverbindung vom RCA-Audioeingang zur Line-Out-Audioquelle herstellen.
3. Eine Audioverbindung vom RCA-Audioausgang zum Lautsprecher herstellen.



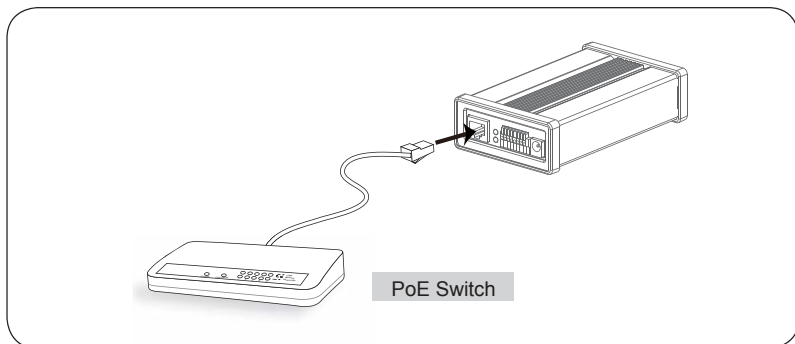
4. Falls Sie externe Geräte, wie Sensoren und Alarmanlagen haben, so stellen Sie eine Verbindung mit der Allgemeinen E/A Anschlussleiste her.
5. Verbinden Sie den Video Server via Ethernetkabel mit dem Switch.
6. Verbinden Sie das Stromkabel des Video Servers mit der Steckdose.



Power over Ethernet (PoE)

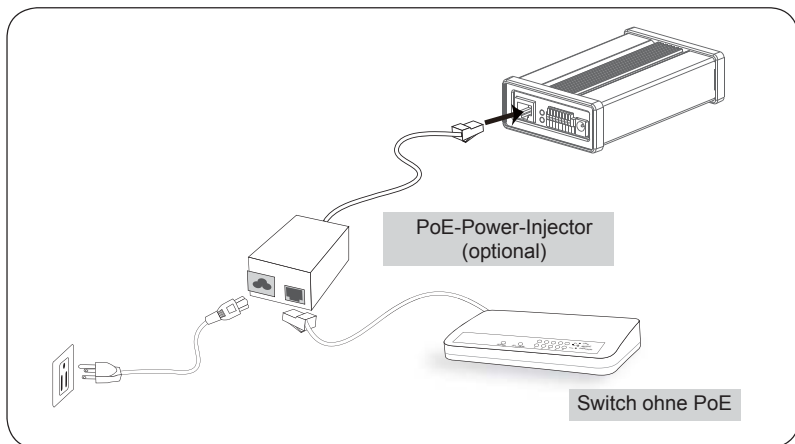
● **Bei der Verwendung eines Switch mit PoE**

Der Video Server ist PoE-kompatibel, was eine gleichzeitige Übertragung von Strom und Daten über ein einzelnes Ethernetkabel ermöglicht. Folgen Sie der unten stehenden Abbildung, um den Video Server via Ethernetkabel mit einem PoE-fähigen Switch zu verbinden.



● **Bei Verwendung eines Switch ohne PoE**

Verwenden Sie einen PoE Power Injector (optional) zwischen dem Video Server und einem nicht-PoE Switch.



4

IP-Adresse zuweisen

1. Führen Sie den „Installationsassistenten 2“ im Verzeichnis Software Utility auf der Software-CD aus.
2. Das Programm analysiert Ihre Netzwerkumgebung. Nach der Analyse Ihres Netzwerkes klicken Sie bitte auf die Schaltfläche „Weiter“, um das Programm fortzusetzen.



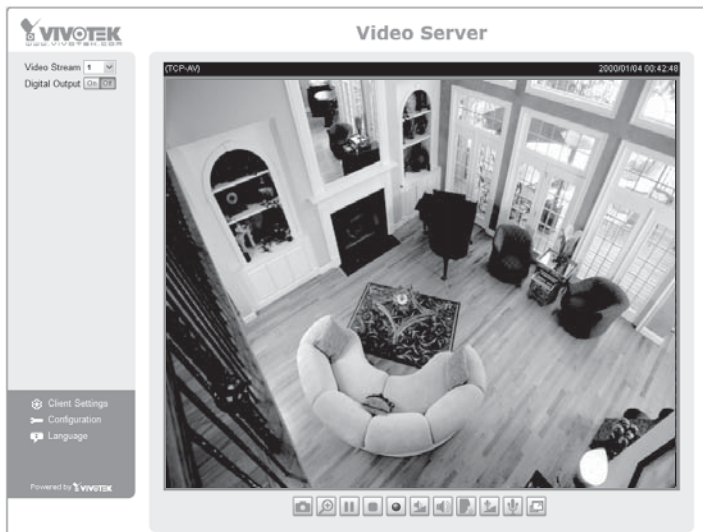
3. Das Programm sucht nach VIVOTEK Videoempfängern, Videoservern oder Netzwerkkameras in demselben LAN.
4. Nach der Suche erscheint das Haupt-Installationsfenster. Klicken Sie auf die MAC-Adresse, welche der auf der Unterseite des Gerätes angegebenen entspricht, um sich via Internet Explorer mit dem Video Server zu verbinden.



5

Betriebsfertig

1. Greifen Sie auf den Video Server vom LAN aus zu.
2. Erhalten Sie Live - Videoaufnahmen mittels Internet Browsern oder durch Aufnahmeprogramme.



Beachten Sie für das weitere Setup die Benutzeranleitung auf der Software-CD.



P/N: 625009700G Ver.1.0
Copyright © 2009 VIVOTEK INC. All right reserved.

6F, No.192, Lien-Cheng Rd., Chung-Ho, Taipei County, Taiwan | T: +886 2 82455282 | F: +886 2 82455532 | E: sales@vivotek.com