

H.264 • PoE • SD/SDHC Card  
**VIDEO SERVER**

# Quick Installation Guide

English | 繁體中文 | 簡體中文 | 日本語 | Français | Español | Deutsch | Português | Italiano | Türkçe | Polski | Русский | Česky | Svenska | العربية



## VS8102

This guide describes the basic functions of VS8102.  
All detailed information is described in the user's manual.



## インストール前の注意

- 煙や異常なおいにおに気付いたら、すぐにビデオサーバーの電源を切ってください。
- ビデオサーバーに水をかけないでください。ビデオサーバーが水にぬれた場合は、すぐに電源を切ってください。

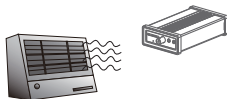
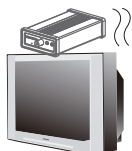


このような場合が生じたら、お買い求めになった販売店にご連絡ください。

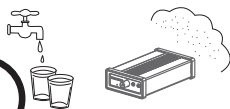
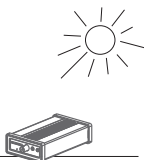


このような場合が生じたら、お買い求めになった販売店にご連絡ください。

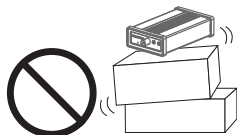
- テレビやオーブンなど熱源の近くにビデオサーバーを置かないでください。
- 使用温度については、ユーザーマニュアルを参照してください。



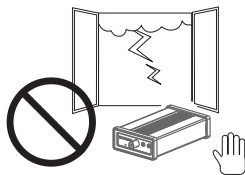
- 直射日光にビデオサーバーをさらさないでください。
- 高温湿度の環境にビデオサーバーを置かないでください。



● 不安定な場所にビデオサーバーを置かないでください。



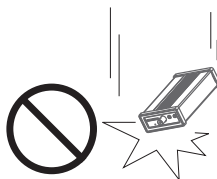
● 雷が鳴っている時は、ビデオサーバーに触れないでください。



● ビデオサーバーを分解しないでください。



● ビデオサーバーを落とさないでください。

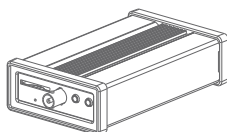


● ビデオサーバーに針などの物を挿入しないでください。

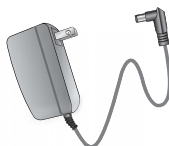


# 1 パッケージ内容の確認

● VS8102



● 電源アダプター



● ソフトウェアCD



● 保証書



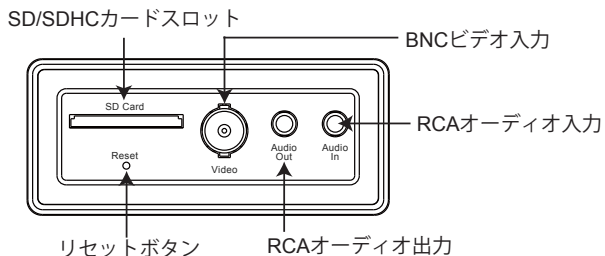
● クイック インストール ガイド



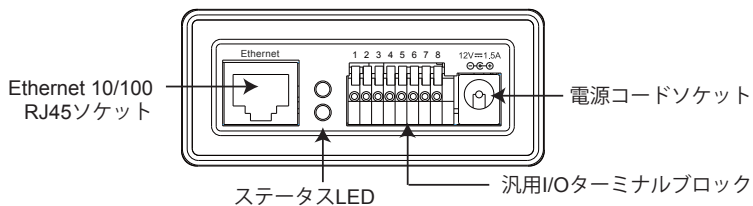
## 2

## 各部の説明

## ● 前面パネル



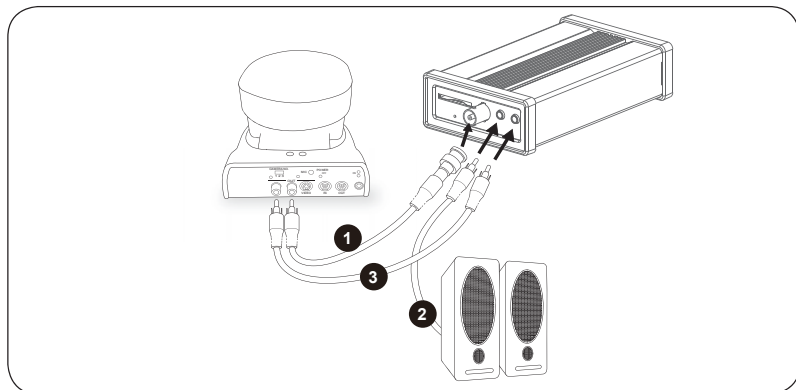
## ● 背面パネル



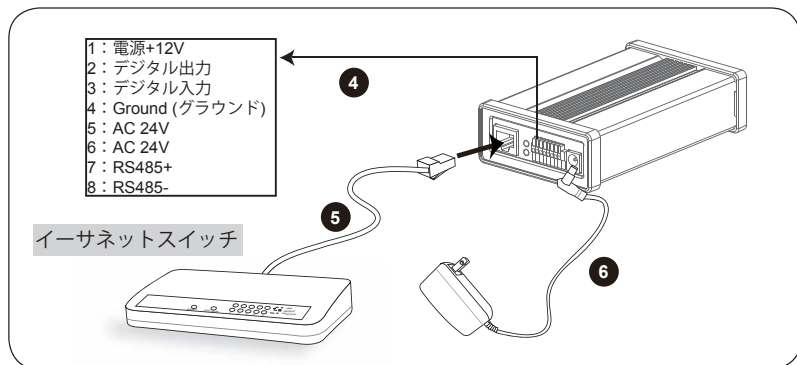
### 3 ネットワーク デベロッパー

#### 汎用接続(PoEを持たない)

1. BNCビデオ入力からカメラにビデオを接続します。
2. RCAオーディオ入力からライン出力オーディオソースにオーディオを接続します。
3. RCAオーディオ出力からスピーカーのオーディオを接続します。



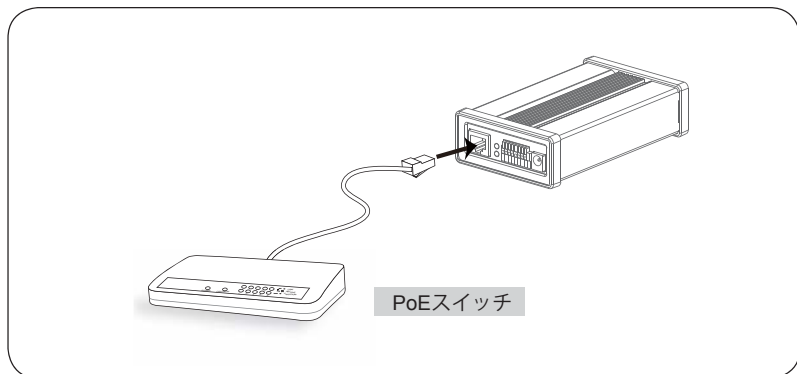
4. センサ、アラームなど外部装置がある場合、一般I/Oターミナルブロックをつなげます。
5. ビデオサーバをEthernetケーブル経由でスイッチに接続します。
6. ビデオサーバからの電源ケーブルを電源コンセントに接続します。



## パワー・オーバー・イーサネット(PoE)

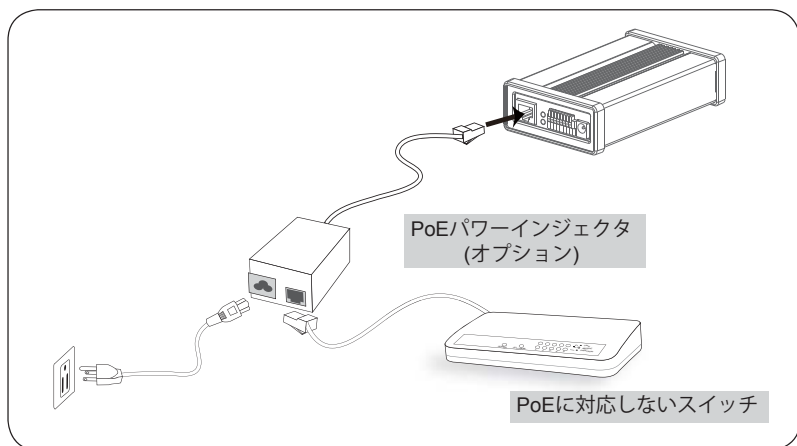
### ● PoE対応スイッチを使用する場合

ビデオサーバはPoE対応であり、一本のEthernetケーブルを通じて電力とデータを転送可能です。下図に従ってビデオサーバをEthernetケーブル経由でPoE対応スイッチに接続します。



### ● PoEに対応しないスイッチを使用する場合

ビデオサーバと非PoEスイッチ間を接続するには、PoEパワーインジェクタ(オプション)を使用します。



## 4 IPアドレスの割り当て

1. ソフトウェアCDのSoftware Utilityディレクトリから「Installation Wizard 2」を実行します。
2. プログラムが、あなたのネットワーク環境の分析を行います。あなたのネットワークが分析された後、「Next」ボタンをクリックしてプログラムを続行してください。



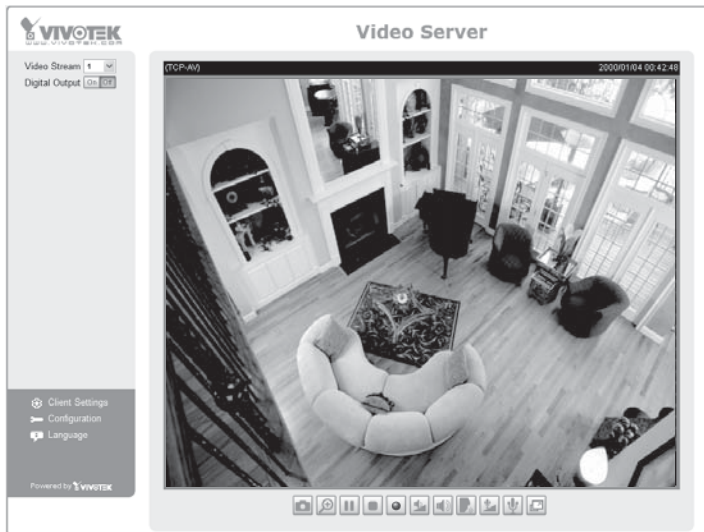
3. プログラムは同じLAN上で VIVOTEK ビデオレシーバー、ビデオサーバー、またはネットワークカメラを検索します。
4. 検索が終わると、メインのインストーラウィンドウがポップアップ表示されまう。デバイス下部のラベルに一致するMACをクリックして、Internet Explorer経由でビデオサーバーに接続します。





## 5 使用可能

1. LANからビデオサーバにアクセスします。
2. ウェブブラウザあるいはレコーディングソフトウェアからライブビデオを検索します。



設定の詳細は、ソフトウェアCDのユーザーマニュアルを参照してください。



P/N: 625009700G Ver.1.0  
Copyright © 2009 VIVOTEK INC. All right reserved.