

H.264 • PoE • SD/SDHC Card
VIDEO SERVER

Quick Installation Guide

English | 繁體中文 | 简体中文 | 日本語 | Français | Español | Deutsch | Português | Italiano | Türkçe | Polski | Русский | Česky | Svenska | العربية



VS8102

This guide describes the basic functions of VS8102.

All detailed information is described in the user's manual.



Перед установкой

- Отключите питание видеосервера, если появился дым или произошло сильное нагревание устройства.
- Не допускайте контакта видеосервера с водой. Если произошло попадание воды, немедленно отключите питание.

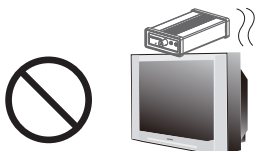


В таких случаях необходимо связаться с дистрибьютором.



В таких случаях необходимо связаться с дистрибьютором.

- Запрещается размещать видеосервер вблизи таких источников тепла, как телевизор или духовка.



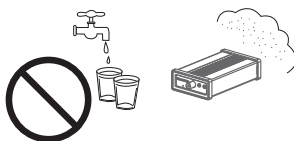
- Допустимый для эксплуатации диапазон температур указан в руководстве пользователя.



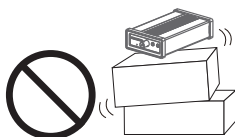
- Не подвергайте видеосервер воздействию прямых солнечных лучей.



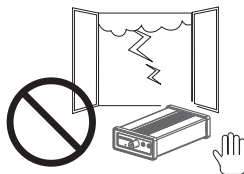
- Запрещается устанавливать видеосервер в помещениях с высокой влажностью.



- Запрещается устанавливать видеосервер на неровных поверхностях.



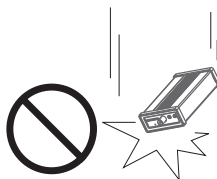
- Не дотрагивайтесь до видеосервера во время грозы.



- Запрещается производить разборку видеосервера.



- Не допускайте падения видеосервера.



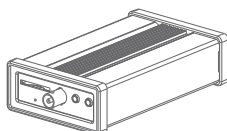
- Запрещается вставлять в видеосервер какие-либо объекты, например иголки.



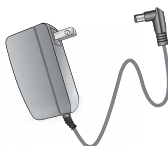
1

Проверка комплекта поставки

● VS8102



● Адаптер питания



● Компакт-диск с ПО



● Гарантийный талон



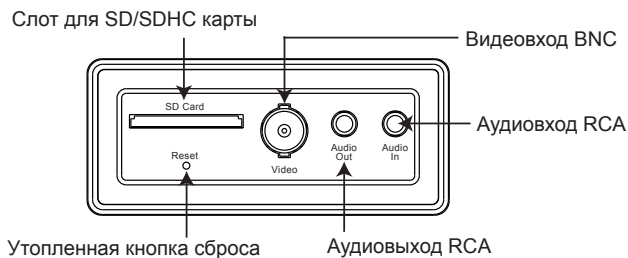
● Руководство по быстрой установке



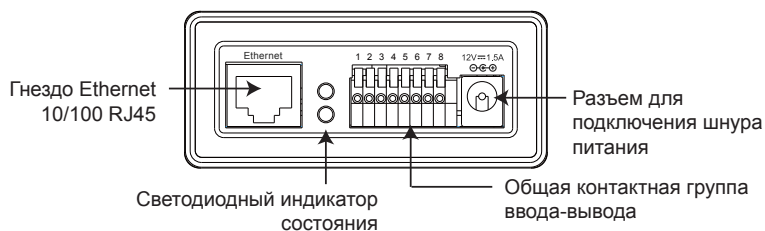
2

Описание подсоединений

Лицевая панель

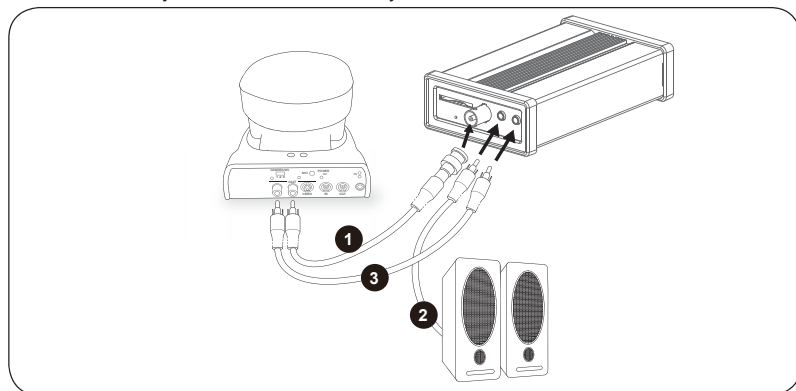


Задняя панель

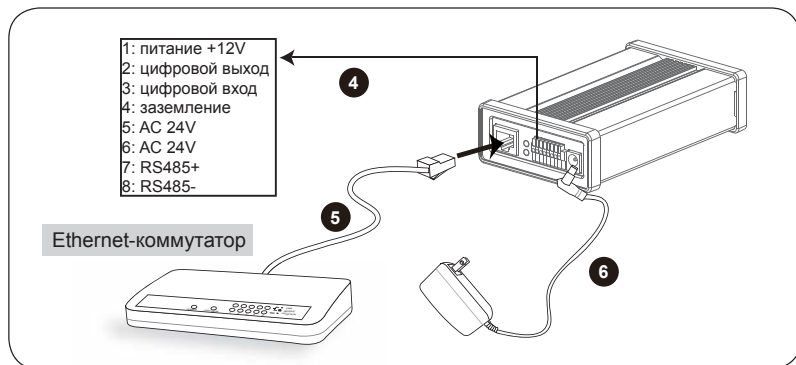


Обычное подключение (без PoE)

1. Подключите видеокабель, соединив видеовход BNC с видеокамерой.
2. Подключите аудиокабель, соединив аудиовход RCA со звуковым источником выхода в линию.
3. Подключите аудиокабель, соединив аудиовыход RCA с колонками.



4. При использовании внешних устройств, таких как датчики и сигнализации, соединение можно установить из общей контактной группы ввода-вывода.
5. Подключите видеосервер к коммутатору по кабелю Ethernet.
6. Подключите шнур питания видеосервера к сетевой розетке.



Power over Ethernet (PoE)

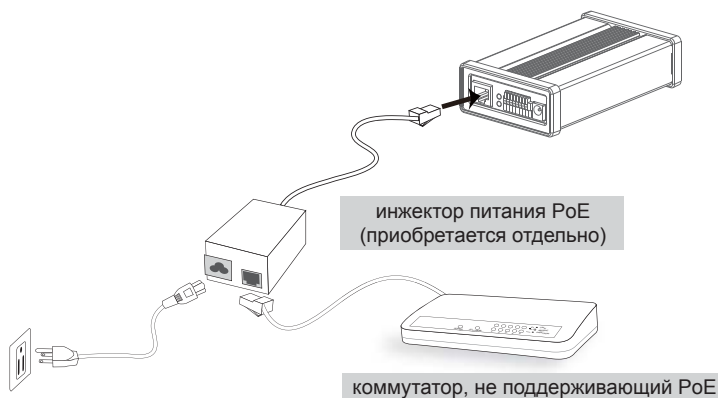
● При использовании коммутатора, поддерживающего технологию PoE

Видеосервер поддерживает технологию PoE, и может получать как питание, так и данные по единому кабелю Ethernet. По кабелю Ethernet подключите видеосервер к коммутатору с функцией PoE, как показано на рисунке ниже.



● При использовании коммутатора, не поддерживающего технологию PoE

К коммутатору без функции PoE видеосервер должен подключаться через инжектор PoE/формирователь напряжения (не входит в комплект поставки).



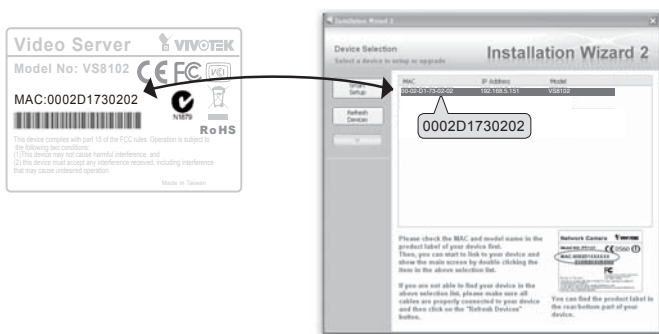
4

Назначение IP-адреса

1. Запустите мастер установки 2 (Installation Wizard 2), который находится в каталоге Software Utility на компакт-диске с программным обеспечением.
2. Программа выполнит анализ сетевого окружения. Чтобы продолжить работу с программой, после завершения анализа нажмите кнопку Next (Далее).



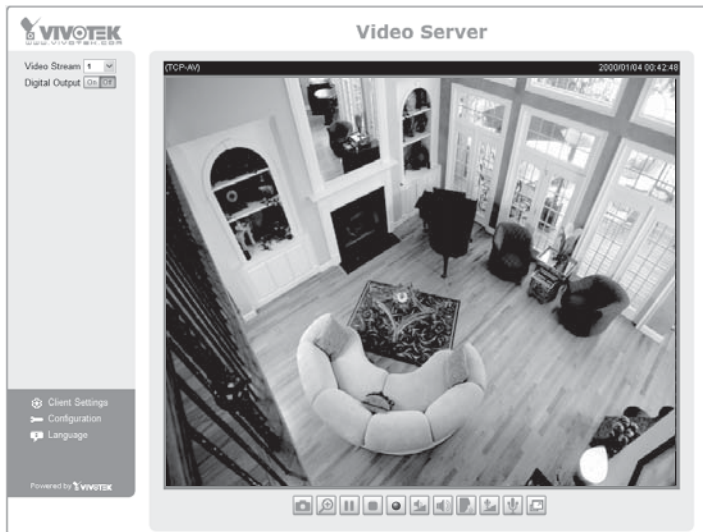
3. Программа выполнит поиск видеосерверов, видеосерверов, а также сетевых камер VIVOTEK, расположенных в пределах одной и той же локальной сети.
4. После завершения поиска появится главное окно программы установки. Для установки связи с видеосервером через браузер Internet Explorer введите MAC-адрес, совпадающий с указанным на ярлыке в нижней части вашего устройства.



5

Начало работы

1. Установите связь с видеосервером через локальную сеть.
2. Смотрите видео в режиме реального времени с помощью веб-браузера или программы для записи видео.



Для получения информации о дальнейшей настройке обратитесь к руководству пользователя, содержащемуся на компакт-диске с программным обеспечением.



P/N: 625009700G Ver.1.0
Copyright © 2009 VIVOTEK INC. All right reserved.

6F, No.192, Lien-Cheng Rd., Chung-Ho, Taipei County, Taiwan | T: +886 2 82455282 | F: +886 2 82455532 | E: sales@vivotek.com