

H.264 • PoE • SD/SDHC Card
VIDEO SERVER

Quick Installation Guide

English | 繁體中文 | 簡體中文 | 日本語 | Français | Español | Deutsch | Português | Italiano | Türkçe | Polski | Русский | Česky | Svenska | العربية



VS8102

This guide describes the basic functions of VS8102.

All detailed information is described in the user's manual.



安裝前應注意事項

- 如果發現影音伺服器出現煙霧或聞到異味時，請立即關閉電源。
- 避免讓影音伺服器接觸到水分。若網路攝影機被弄濕，請立即關閉電源。

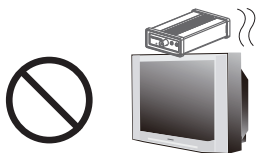


當這種情況發生的時候，請聯絡您的經銷商。

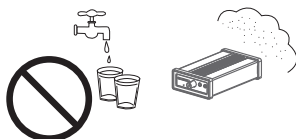
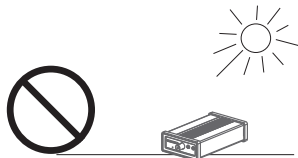


當這種情況發生的時候，請聯絡您的經銷商。

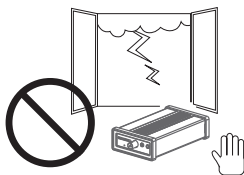
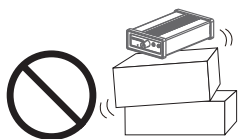
- 請勿在熱源附近架設影音伺服器，例如電視機或微波爐周圍。
- 有關操作時的溫度，請參閱使用者說明書。



- 避免讓影音伺服器直接曝曬在陽光下。
- 請勿在潮溼環境下架設影音伺服器。

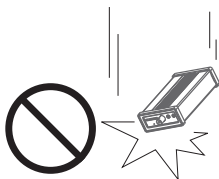


- 請勿將影音伺服器擺放在不穩定的物體上。
- 閃電時，請勿碰觸影音伺服器。



- 請勿拆卸影音伺服器。

- 請勿讓影音伺服器掉落地面。

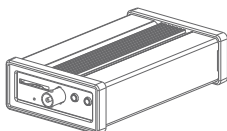


- 請勿將任何物件插入影音伺服器，例如細針。

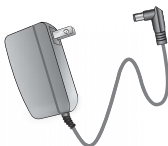


1 檢查包裝內容物

● VS8102



● 電源供應器



● 軟體光碟



● 產品保固卡



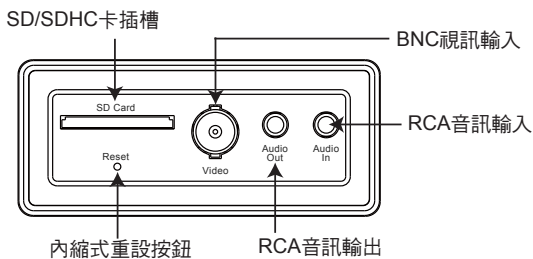
● 快速安裝手冊



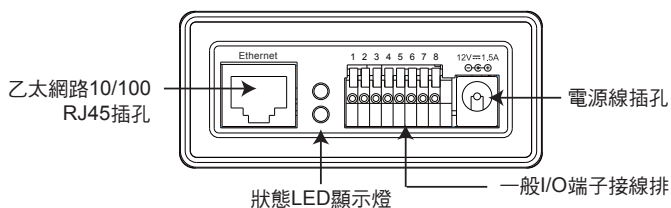
2

實體外觀說明

● 前面板



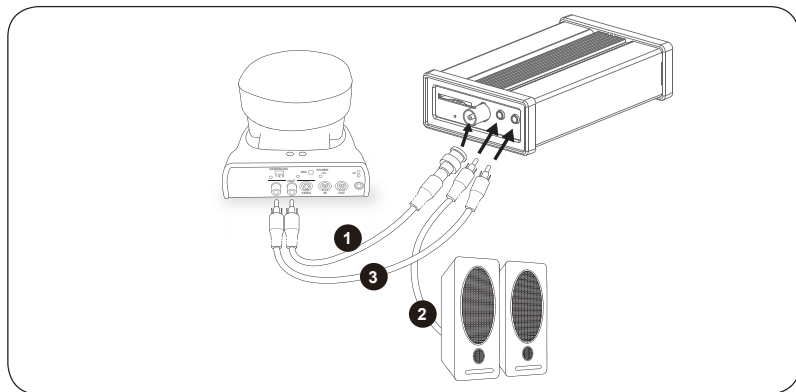
● 後面板



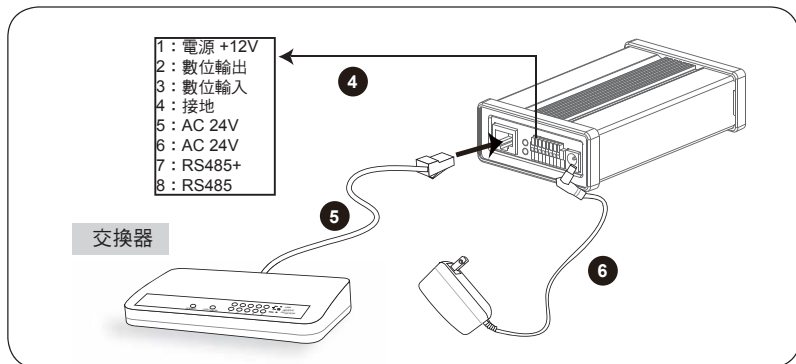
3 網路連線

一般連接方式(不使用乙太網路供電的連接方式)

1. 連接攝影機視訊輸出端的視訊信號至BNC視訊輸入端。
2. 將Line-Out音訊輸出端連接的音訊信號連接到RCA音訊輸入端。
3. 將RCA音訊輸出端的音訊信號連接到揚聲器。



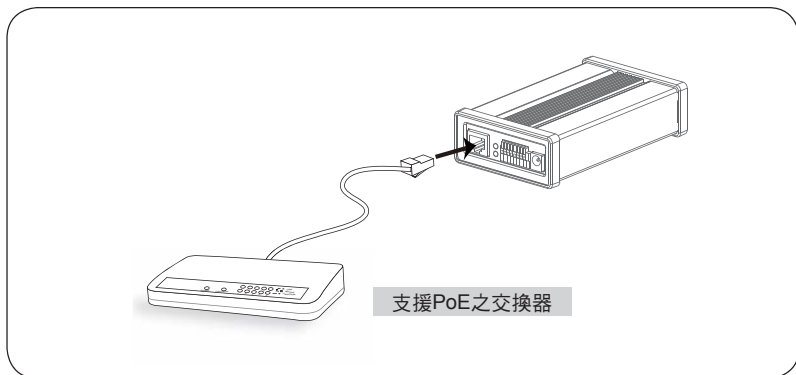
4. 如果有諸如感應器或警報等外部裝置，請從一般I/O端子接線排進行接線。
5. 利用乙太網路纜線將影音伺服器連接到交換器。
6. 將電源線從影音伺服器接至電源插座。



使用乙太網路供電(PoE)的連接方式

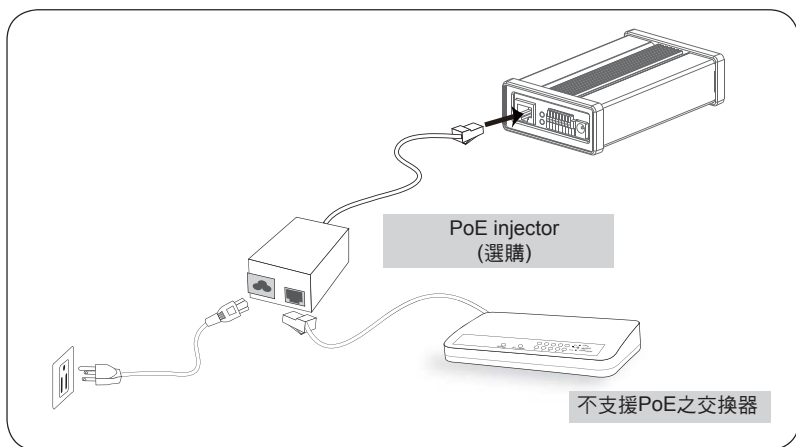
● 當使用支援PoE的交換器時

此影音伺服器符合乙太網路供電(PoE)標準，可利用乙太網路纜線來傳輸電源及資料。請參閱下圖，利用乙太網路纜線將影音伺服器連接到支援乙太網路供電功能的交換器。



● 當使用不支援PoE的交換器時

請另外購買PoE injector來連接影音伺服器與不支援PoE的交換器。



4 分配IP位址

1. 自隨附軟體光碟上的「Software Utility」目錄下，執行「安裝精靈2」(Installation Wizard 2)。
2. 安裝程式會先對您的網路環境進行分析，在分析過您的網路之後，請按「下一步」按鈕，繼續執行安裝程式。



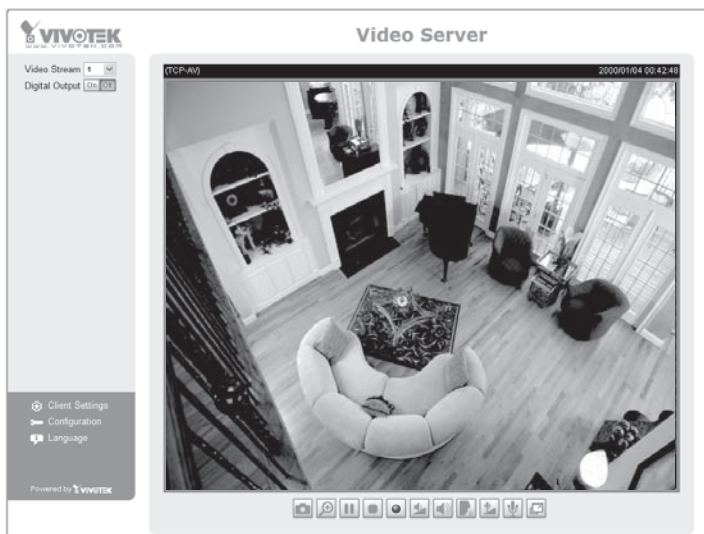
3. 安裝程式會搜尋在相同區域網路上的VIVOTEK影音解碼器、影音伺服器或者網路攝影機。
4. 完成搜尋後，就會出現主安裝程式視窗。點選與產品底部標籤相對應的MAC序號，就可以透過Internet Explorer瀏覽器連接到影音伺服器。



5

準備使用

1. 從網際網路連線至影音伺服器。
2. 透過web瀏覽器或錄影軟體擷取即時影像。



有關進一步的設定，請參閱軟體CD上的使用手冊。



P/N: 625009700G Ver.1.0
Copyright © 2009 VIVOTEK INC. All right reserved.