

H.264 • SD/SDHC Card Slot • Rack Mount Design

VIDEO SERVER

Quick Installation Guide

English | 繁體中文 | 簡體中文 | 日本語 | Français | Español | Deutsch | Português | Italiano | Türkçe | Polski | Русский | Česky | Svenska | العربية



VS8801

*8-CH Audio and Video
Single Stream*



VS8401

*4-CH Audio and Video
Simultaneous Dual Streams*

This guide describes the basic functions of VS8801/8401.
All detailed information is described in the user's manual.



Varning innan installation

- Stäng av videoservern så snart rök eller ovanliga lukter upptäcks.



Kontakta din återförsäljare om sådan händelse inträffar.

- Utsätt inte videoservern för vatten. Om nätverkskameran blir våt, stäng genast av den.

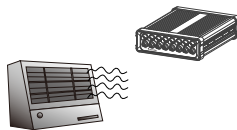


Kontakta din återförsäljare om sådan händelse inträffar.

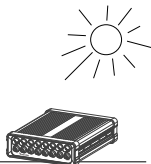
- Placera inte videoservern nära värmekällor, t.ex. en eller en ugn.



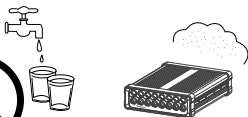
- Se din användarmanual för drifttemperatur.



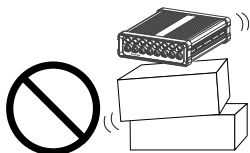
- Utsätt inte videoservern för direkt solsken.



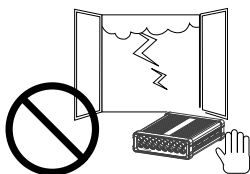
- Placera inte videoservern i mycket fuktiga miljöer.



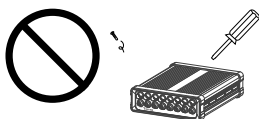
- Placera inte videoservern på ostadiga ytor.



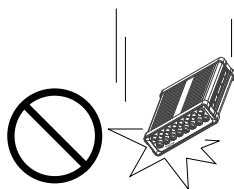
- Vidrör inte videoservern vid åskväder.



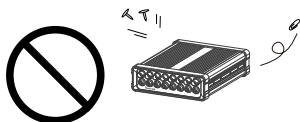
- Ta inte isär videoservern.



- Tappa inte videoservern.



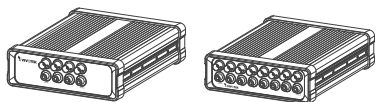
- Stick inte in spetsiga eller små föremål i videoservern.



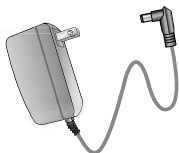
1

Paketinnehåll

- VS8401 (4 kanaler) eller VS8801 (8 kanaler)



- Eladapter



- Programvaru-CD



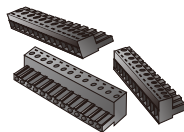
- Garantikort



- Snabbinstallationsguide

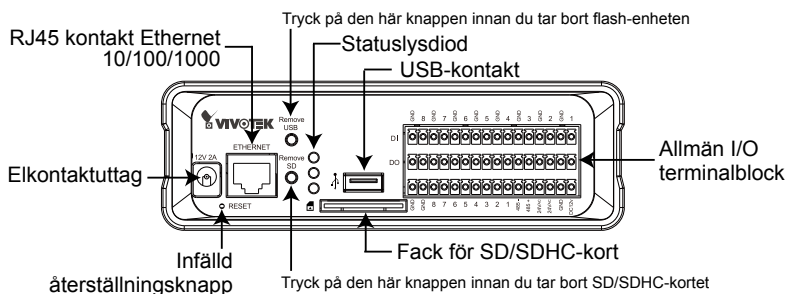
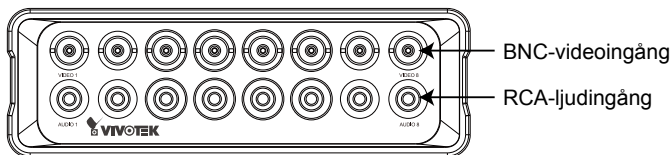


- Kopplingsplintar för in-/utgångar
VS8401: 10 anslutningar x 3 plintar
VS8801: 16 anslutningar x 3 plintar

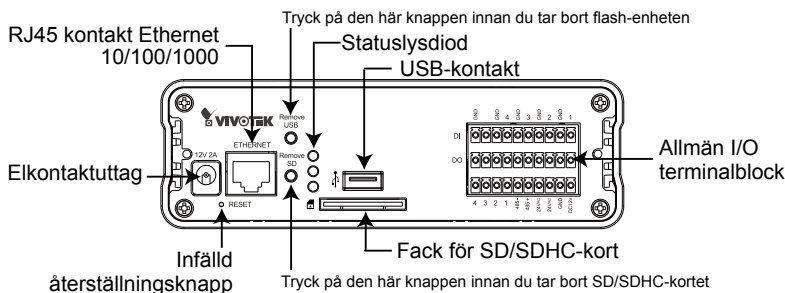
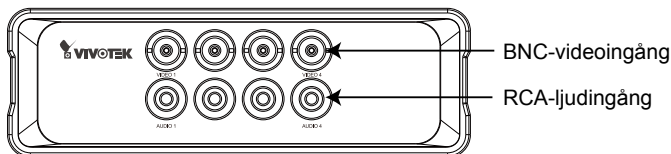


2 Fysisk beskrivning

● VS8801

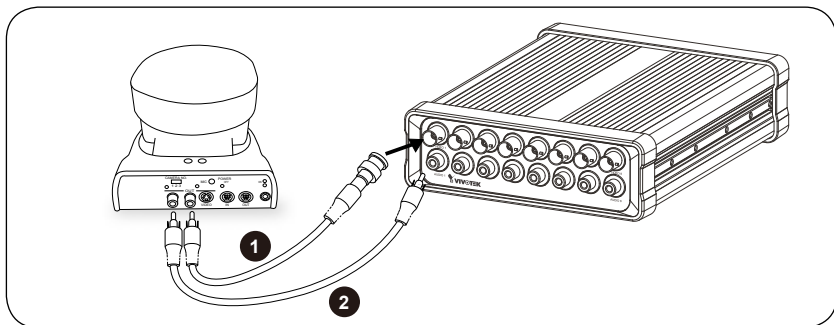


● VS8401

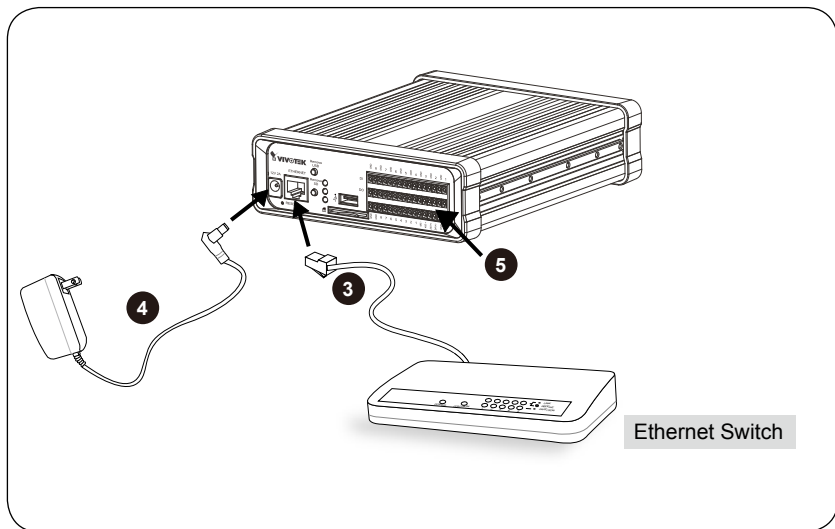


3 Nätverksplacering

1. Utför en videoanslutning mellan kameran och BNC-videoingången.
2. Utför en ljudanslutning mellan linjeutgångens källa och RCA-ljudingången.

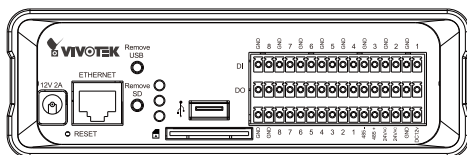


3. Anslut videoservern till en switch med en Ethernet-kabel.
4. Anslut nätkabeln från videoservern till ett eluttag.
5. Om du har externa enheter såsom sensorer och alarm, gör du kopplingen från det allmänna I/O-terminalblocket. För detaljerad beskrivning av anslutningar, se nästa sida.



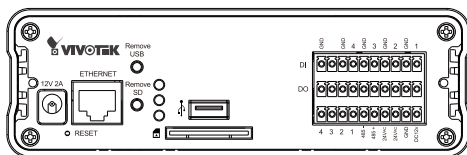
● Beskrivning av anslutningar på kopplingsplintarna för in-/utgångar

VS8801



CH 8 GND	CH 8 DI	CH 7 GND	CH 7 DI	CH 6 GND	CH 6 DI	CH 5 GND	CH 5 DI	CH 4 GND	CH 4 DI	CH 3 GND	CH 3 DI	CH 2 GND	CH 2 DI	CH 1 GND	CH 1 DI
CH 8 GND	CH 8 DO	CH 7 GND	CH 7 DO	CH 6 GND	CH 6 DO	CH 5 GND	CH 5 DO	CH 4 GND	CH 4 DO	CH 3 GND	CH 3 DO	CH 2 GND	CH 2 DO	CH 1 GND	CH 1 DO
GND	GND	CH 8 Ljudutgång	CH 7 Ljudutgång	CH 6 Ljudutgång	CH 5 Ljudutgång	CH 4 Ljudutgång	CH 3 Ljudutgång	CH 2 Ljudutgång	CH 1 Ljudutgång	RS 485-	RS 485+	24V AC	24V AC	GND	DC 12V

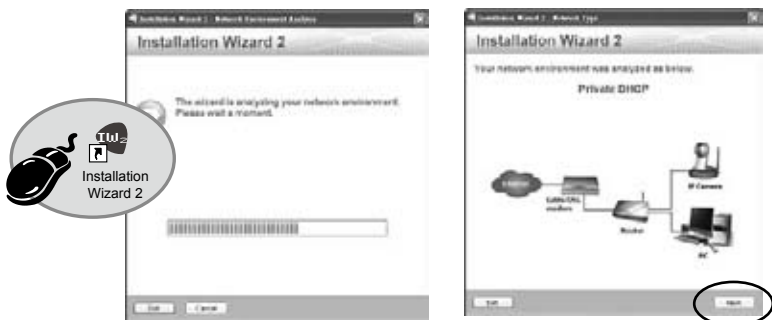
VS8401



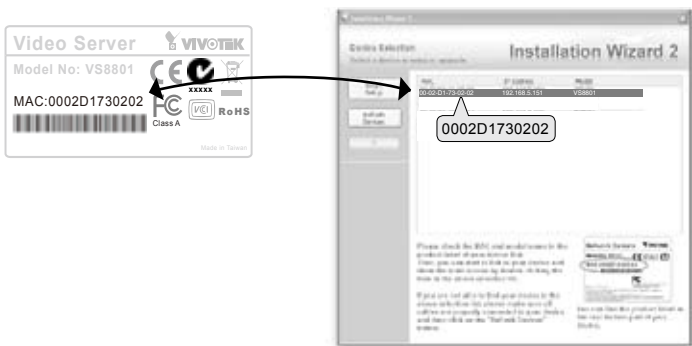
GND	N/A	CH 4 GND	CH 4 DI	CH 3 GND	CH 3 DI	CH 2 GND	CH 2 DI	CH 1 GND	CH 1 DI
GND	N/A	CH 4 GND	CH 4 DO	CH 3 GND	CH 3 DO	CH 2 GND	CH 2 DO	CH 1 GND	CH 1 DO
CH 4 Ljudutgång	CH 3 Ljudutgång	CH 2 Ljudutgång	CH 1 Ljudutgång	RS 485-	RS 485+	24V AC	24V AC	GND	DC 12V

4 Tilldela IP-adress

1. Installera "Installation Wizard 2" från katalogen för programvarufunktion från CD-skivan.
2. Programmet kommer att utföra analyser på din nätverksomgivning. Efter att ditt nätverk har analyserats, klicka på knappen "Next" för att fortsätta programmet.



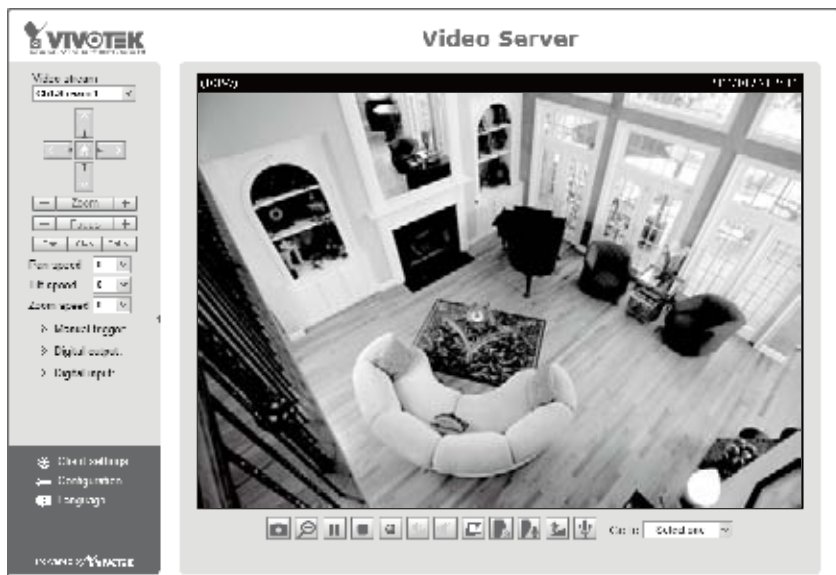
3. Programmet kommer att söka efter VIVOTEK videomottagare, videoservrar eller nätverkskameror på samma LAN.
4. Efter sökningen kommer huvudfönstret för installation att visas. Klicka på den MAC som motsvarar den på etiketten på enhetens undersida för att ansluta till videoservern via Internet Explorer.



5

Klar att använda

1. Åtkomst av videoservern från ett LAN.
2. Få livevideor via webbläsaren eller inspelningsprogram.



För vidare installation, se användarmanualen på CD-skivan.



P/N: 625014000G Ver.1.0
Copyright © 2011 VIVOTEK INC. All right reserved.